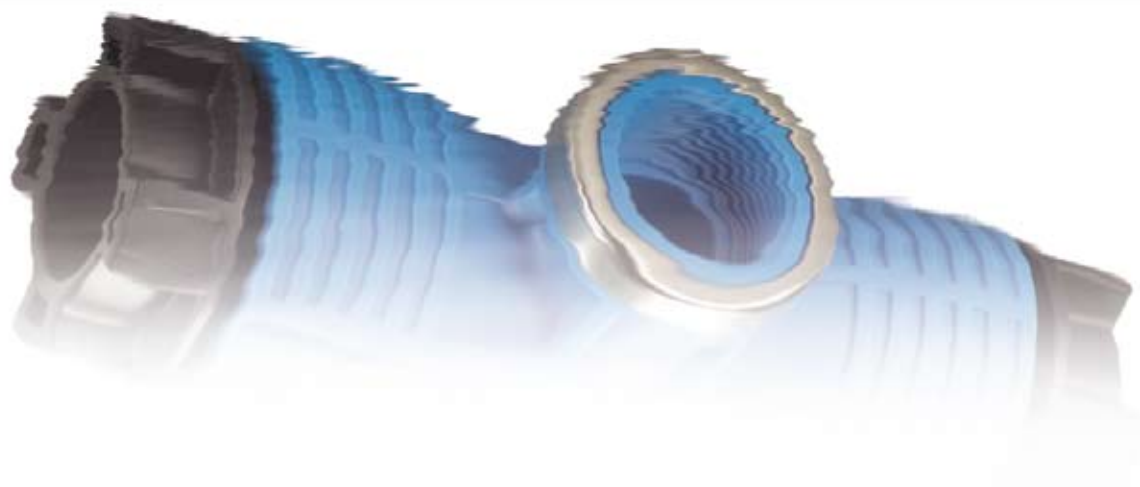


HAWLE-FIT

die neue Fitting-Generation für PE-Rohre



Technik, die begeistert

The logo for Hawle, featuring the word 'hawle' in a lowercase, sans-serif font, with a blue swoosh underline that curves around the letters.

Die neue Fitting-Generation

Die neue Fitting-Generation von Hawle ist für den Einsatz im Trinkwasserbereich bis 30° C verwendbar. Die Montage und Demontage ist einfach und erfolgt ohne Werkzeug.

Kompakte Bauweise - funktionelles Design

Die innovative Konstruktion der neuen HAWLE-Fitting-Generation wird durch den Einsatz hochwertiger polymerer Werkstoffe optimiert.

Somit wird den Parametern Dehnung und Festigkeit hervorragend Rechnung getragen. Die Spannmutter ist der Funktionsträger.

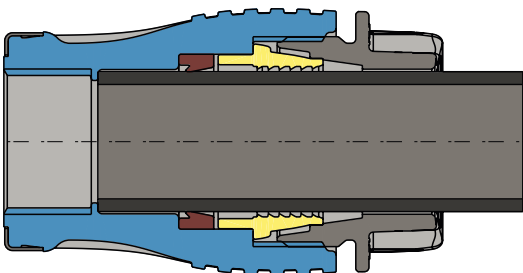
Die spezielle Klemmenverzahnung (keine durchgehende Rille) reduziert die Kerbwirkung am Rohr. Eine hohe Lebensdauer der Verbindung wird somit garantiert.

Der Verstärkungsring aus NIRO verhindert das

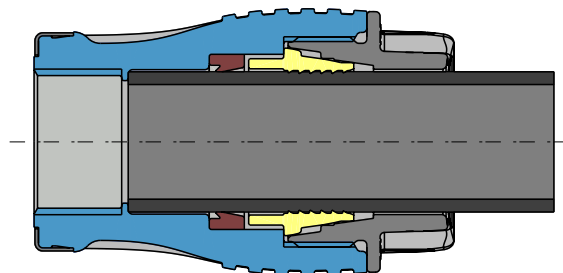


Aufplatzen des Fittings bei Innengewindeabgängen.

Der HAWLE-FIT ist für die Verbindung von PE-Rohren mit einem Außendurchmesser von d 25 - d 63 bis zu einem Betriebsdruck bis PFA 16 bar einsetzbar.



Spannmutter
offen



Spannmutter
angezogen

Kompakte Bauweise - funktionelles Design

Der HAWLE-FIT wird montagefertig ausgeliefert; das bedeutet:

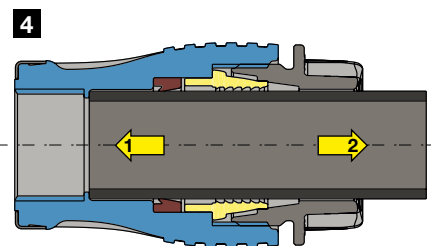
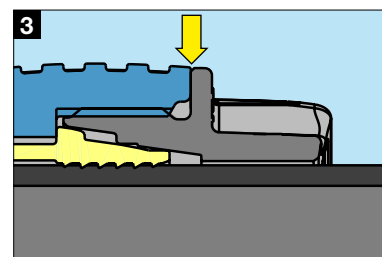
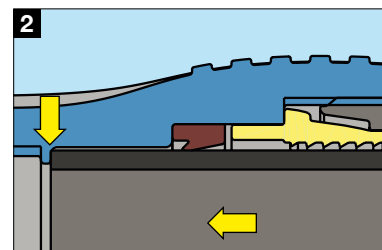
Kein Aufschrägen vor Einführen des Rohres notwendig! (Abb. 1).

Der HAWLE-FIT kann ohne vorhergehendes Anschrägen der Rohrenden montiert werden (Abb. 2/3).

Vor der Montage weist der Klemmring keine Vorspannung nach innen auf. Aus diesem Grund sind nur sehr geringe Einschubkräfte notwendig.

Durch die einzigartige Konstruktion des HAWLE-FIT ist eine einfache Demontage des Rohres gewährleistet. Der Fitting muss dabei nicht vollständig zerlegt werden. Die Spannmutter wird nur gelöst und nicht entfernt (Abb. 4).

Einfachste Montage höchste Funktionssicherheit





Best.-Nr. 612
mit Außengewinde



Best.-Nr. 644
Winkel 90° mit Innengewinde



Best.-Nr. 622
mit Innengewinde



Best.-Nr. 632
Verbinder



Best.-Nr. 642
Winkel 90°



Best.-Nr. 652
T-Stück mit Gewindeabgang

The logo for Hawle, featuring the word 'hawle' in a lowercase, sans-serif font, with a blue swoosh underline that starts under the 'h' and ends under the 'e'.

Hawle Armaturen GmbH • Liegnitzer Straße 6 • D-83395 Freilassing
Tel.: +49 8654 6303-0 • Fax: +49 8654 6303-111 • info@hawle.de • www.hawle.de