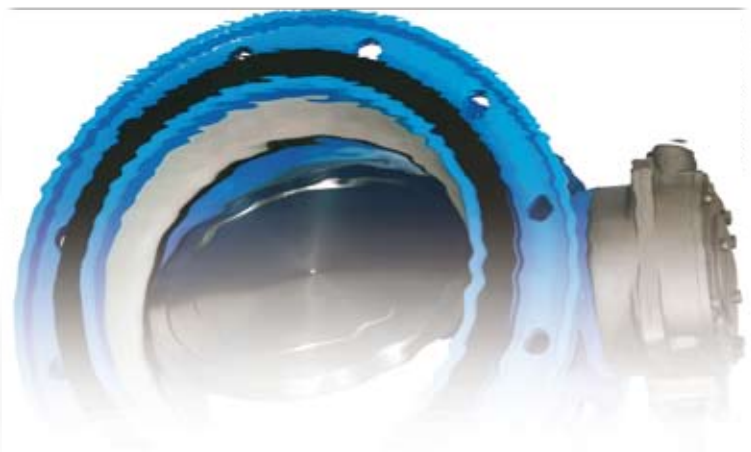


PRO-Klappe[®]

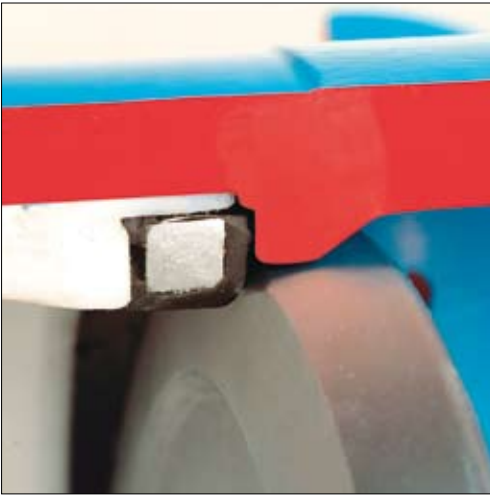
mit druckproportionalem Dichtsystem



Technik, die begeistert

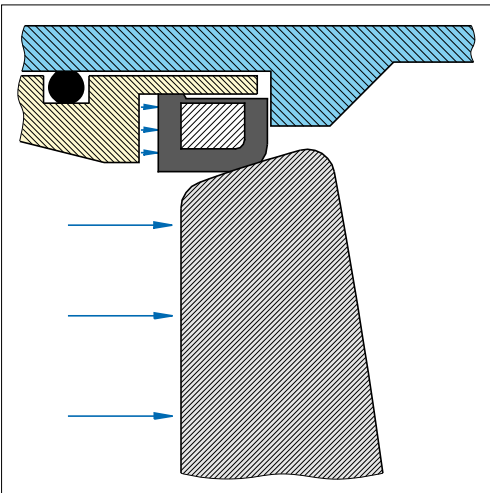


PRO-Klappe® mit druckpropo

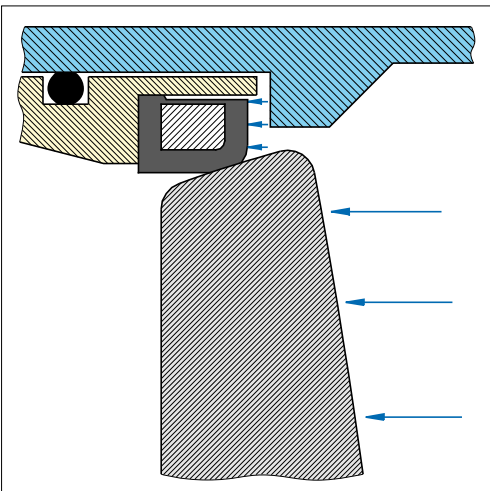


Druck-proportionales Dichtsystem

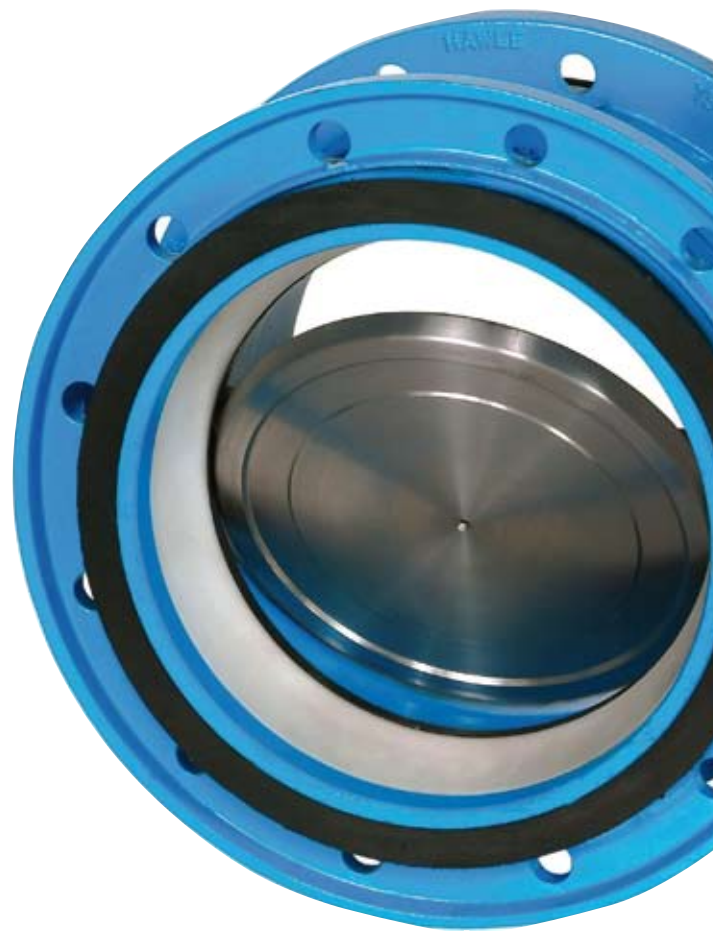
- Innovatives, druck-proportionales Dichtsystem im Klappengehäuse
- Spannungsfreie Lagerung der Dichtung in Offenstellung
- Geringe Betätigungsmomente
- Wartungsfrei durch verschleißarme Bauweise



Dichtring wird durch Betriebsdruck gegen Klappenscheibe gedrückt



Klappenscheibe wird durch Betriebsdruck gegen Dichtung gedrückt



Integraler Korrosionsschutz durch:

- Klappenscheibe aus nichtrostendem Stahl
- Vollständige GSK-Epoxy-Pulverbeschichtung

Proportionaler Dichtsystem



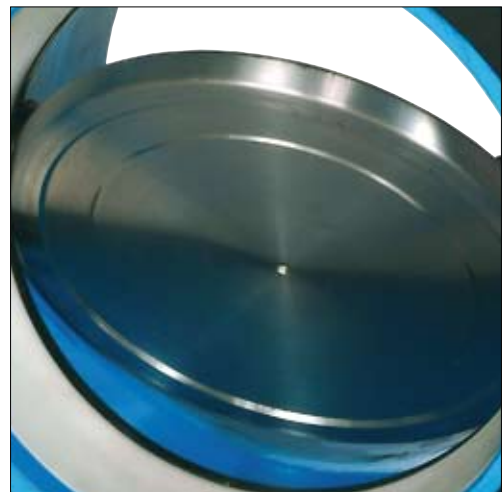
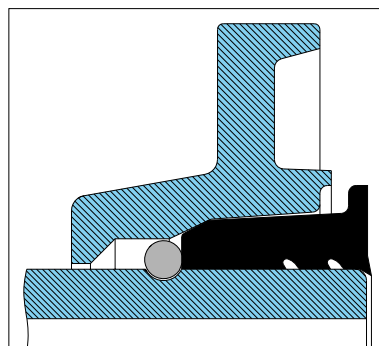
- Ausblässichere Wellen- und Buchsenbefestigung
- Beidseitige Wellenabdichtung, dadurch druckausgleichend
- Die Scheibe zentriert sich automatisch



Registriernummer:
NW-6201BO6145

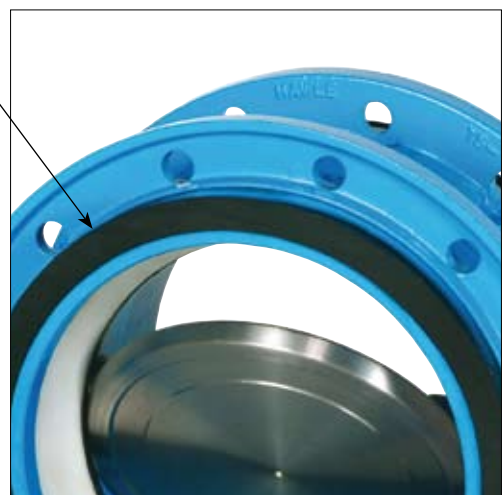


Ausblässichere Wellenbefestigung entsprechend EN 593



Klappenscheibe aus nichtrostendem Stahl 1.4308

- Zwei zugfeste Losflansche
- Einfacher Einbau auch in bestehende Leitungssysteme
- Zugsicherheit durch Längskraftsicherung
- Flachdichtungen sind bereits in den Konusdichtungen enthalten, damit entfällt das Aufkeilen zwischen den Flanschen
- Neuartige Konusdichtung: Abdichtung durch Lippendichtsystem



Zwei zugfeste Losflansche mit Konusdichtung

PRO-Klappe® mit zugfesten Losflanschen

Technische Merkmale:

Gehäuse:	GJS-400, GSK-Epoxy-Pulverbeschichtung
Klappenscheibe, Welle:	Nicht rostender Stahl
Sitzdichtung:	EPDM W 270 armiert, nicht rostender Stahl
Haltering:	POM, nicht rostender Stahl (ab DN 500)
Getriebe:	Selbsthemmendes Schneckenradgetriebe
Konusdichtung:	EPDM
Zugsicherungsring:	POM (DN 200), nichtrost. Stahl (ab DN 250)
Max. Betriebsdruck:	Wasser 16 bar (mit Pneumatikantrieb 6 bar)



Antriebsvarianten



Getriebe für Erdeinbau mit Einbaugarnitur



Getriebe für Anlageneinbau mit Handrad



Getriebe für Anlageneinbau mit Elektroantrieb



Pneumatikantrieb für Anlageneinbau

Ausführung:

Ausführung:	Best.-Nr.
DN 200 für Anlageneinbau	500 200 0000
DN 200 für Erdeinbau	500 200 1000
DN 250 für Anlageneinbau	500 250 0000
DN 250 für Erdeinbau	500 250 1000
DN 300 für Anlageneinbau	500 300 0000
DN 300 für Erdeinbau	500 300 1000
DN 350 für Anlageneinbau	500 350 0000
DN 350 für Erdeinbau	500 350 1000
DN 400 für Anlageneinbau	500 400 0000
DN 400 für Erdeinbau	500 400 1000
DN 500 für Anlageneinbau	500 500 0000
DN 500 für Erdeinbau	500 500 1000



Hawle Armaturen GmbH • Liegnitzer Straße 6 • 83395 Freilassing • Deutschland
Tel.: +49 8654 6303-0 • Fax: +49 8654 6303-111 • info@hawle.de • www.hawle.de

© Für nähere Informationen zu unseren Marken wenden Sie sich an info@hawle.de oder besuchen Sie uns auf unserer Homepage unter www.hawle.de!

Alle Abbildungen, technische Daten, Maße und Gewichte sind unverbindlich. Änderungen vorbehalten. Wir liefern aufgrund unserer Allgemeinen Liefer- und Zahlungsbedingungen!