



# Hawle-Synoflex





Verbinden Sie die verschiedensten Rohre (AZ, Guss, PE, PVC, Stahl) korrosionsgeschützt mit Hilfe des patentierten Hawle-Synoflex.

Die Hawle-Synoflex Muffenverbindung ermöglicht den zugfesten Anschluss von Rohren aus Guss-, PE-, PVC- und Stahl in der Trinkwasserversorgung und Abwasserentsorgung.

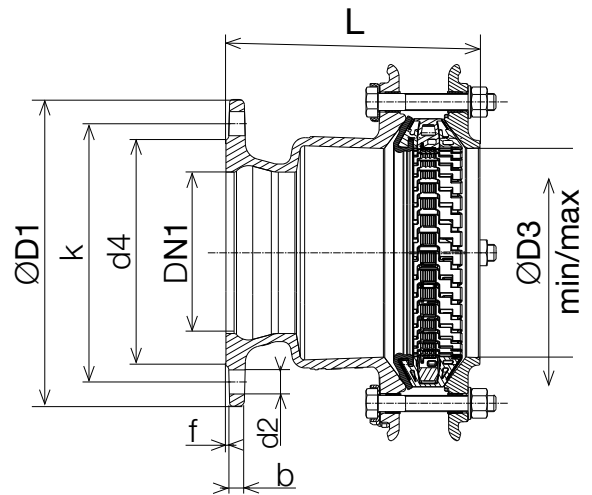
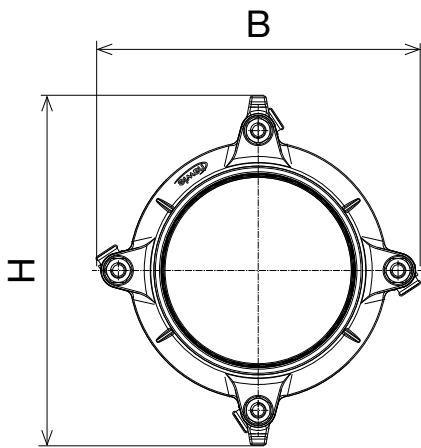
### Merkmale:

- Medium: Trinkwasser/Abwasser
- für Guss-, PE-, PVC-, Stahl- und AZ-Rohre
- Nennweiten: DN 50 – DN 300
- max. Betriebsdruck: 16 bar
- entwickelt und geprüft nach EN 14525
- Gehäuse/Spannring: GJS-400 mit Hawle-Epoxy-Pulverbeschichtung
- Dichtungen: EPDM gemäß DVGW W 270
- Muttern und Schrauben aus nichtrostendem Stahl
- patentiertes Zugsicherungssystem (flexibler Synoflex-Ring aus POM)
- Zugsicherungselemente aus nichtrostendem Stahl für die zugfeste Verbindung mit Guss-, PE-, PVC- und Stahlrohren
- Schraubenkopf-Verdrehsicherung aus nichtrostendem Stahl, mit Schutzkappe aus Elastomer
- Distanzhülsen aus Kunststoff
- Winkelausgleich max. 8° (+/- 4° pro Muffe)
- Schrauben 180° wendbar
- Bei Anschluss von PE-Rohren ist eine Stützhülse erforderlich.
- Flansche nach EN1092-2 PN 10 (ab DN 200 wahlweise PN 10 oder PN 16)

# EU-Stück (Flansch-Muffen-Stück) - Hawle-Synoflex, Best-Nr. 740



Anwendungsbeispiel:



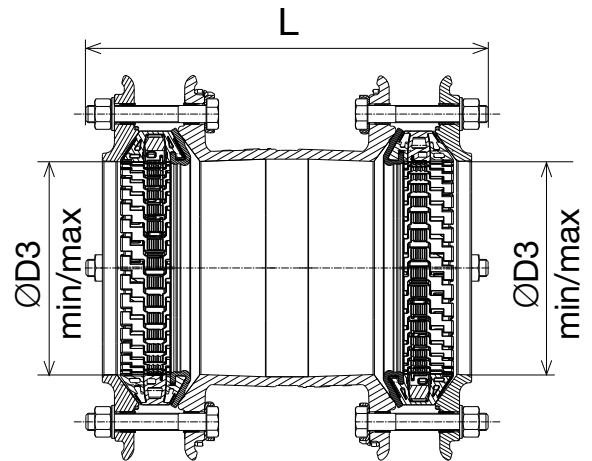
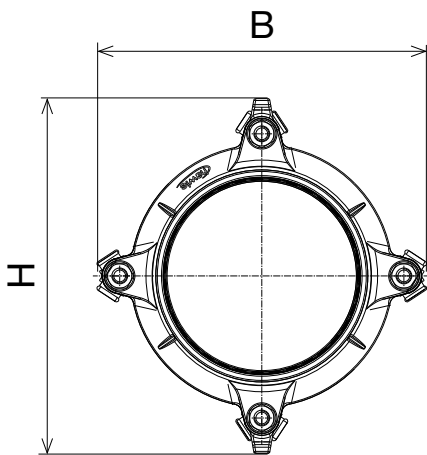
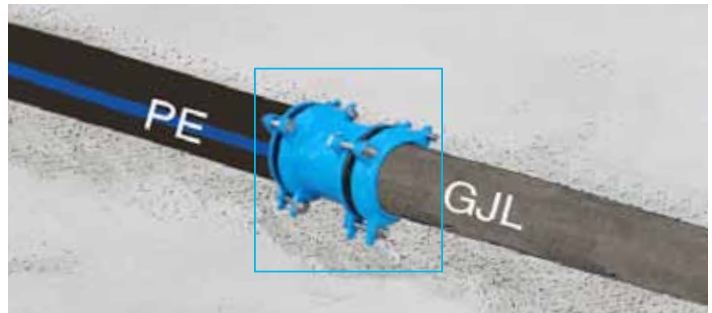
Best.-Nr.	Flansch DN1	Muffe DN	PN	Flansch					Schrauben (Flansch)			B	H	Rohr ØD3 min / max	L	Schrauben	Gewicht kg
				ØD1	b	k	d4	f	Anzahl	Gewinde	d2						
740 050 0500	50	50	10 16	165	14	125	98	4	4	M 16	19	141	170	56 - 71	203	3xM12-80	5,1
740 065 0650	65	65	10 16	185	14	145	118	4	4	M 16	19	156	187	71 - 88	203	3xM12-80	6,1
740 080 0650	80	65	10 16	198	14	160	133	4	8	M 16	19	156	187	71 - 88	203	3xM12-80	6,3
740 080 0800	80	80	10 16	198	14	160	133	4	8	M 16	19	171	204	85 - 105	193	3xM12-80	6,7
740 080 1000	80	100	10 16	198	14	160	133	4	8	M 16	19	226	260	104 - 132	263	3xM16-100	10,0
740 100 0800	100	80	10 16	220	14	180	153	4	8	M 16	19	171	204	85 - 105	188	3xM12-80	7,3
740 100 1000	100	100	10 16	220	14	180	153	4	8	M 16	19	226	260	104 - 132	228	3xM16-100	10,3
740 100 1250	100	125	10 16	220	14	180	153	4	8	M 16	19	250	290	131 - 160	278	3xM16-110	12,5
740 125 1250	125	125	10 16	250	14	210	183	4	8	M 16	19	250	290	131 - 160	248	3xM16-110	12,9
740 150 1250	150	125	10 16	285	14	240	209	4	8	M 20	23	250	290	131 - 160	245	3xM16-110	13,8
740 150 1500	150	150	10 16	285	14	240	209	4	8	M 20	23	315	350	155 - 192	258	4xM16-110	16,5
740 200 2000	200	200	10 16	340	15	295	264	4	8 12	M 20	23	326	405	198 - 230	277	6xM16-120	25,4
740 200 2250	200	225	10 16	340	15	295	264	4	8 12	M 20	23	361	445	230 - 260	322	6xM20-130	32,8
740 250 2500	250	250	10 16	400	16	350 355	319	4	12	M 20 M 24	23 28	408	499	265 - 310	335	6xM20-130	42,7
740 300 3000	300	300	10 16	455	18	400 410	367	4	12	M 20 M 24	23 28	510	545	313 - 356	353	8xM20-130	59,1

01/2012

# Verbinder - Hawle-Synoflex, Best-Nr. 741



## Anwendungsbeispiel:



Best.-Nr.	Muffe1 DN	Muffe2 DN	PN	Muffe1				Muffe 2				L	Gewicht kg
				B	H	Rohr ØD3 min / max	Schrauben	B	H	Rohr ØD3 min / max	Schrauben		
741 050 0500	50	50	16	141	170	56 - 71	3xM12-80	141	170	56 - 71	3xM12-80	253	5,0
741 065 0650	65	65		156	187	71 - 88	3xM12-80	156	187	71 - 88	3xM12-80	264	5,6
741 080 0650	80	65		171	204	85 - 105	3xM12-80	156	187	71 - 88	3xM12-80	274	6,2
741 080 0800	80	80		171	204	85 - 105	3xM12-80	171	204	85 - 105	3xM12-80	270	6,5
741 100 0800	100	80		226	260	104 - 132	3xM16-100	171	204	85 - 105	3xM12-80	312	9,5
741 100 1000	100	100		226	260	104 - 132	3xM16-100	226	260	104 - 132	3xM16-100	332	11,7
741 125 1250	125	125		250	290	131 - 160	3xM16-110	250	290	131 - 160	3xM16-110	357	14,5
741 150 1000	150	100		315	350	155 - 192	4xM16-110	226	260	104 - 132	3xM16-100	361	16,2
741 150 1500	150	150		315	350	155 - 192	4xM16-110	315	350	155 - 192	4xM16-110	367	18,7
741 200 2000	200	200		326	405	198 - 230	6xM16-120	326	405	198 - 230	6xM16-120	406	31,1
741 225 2250	225	225		361	445	230 - 260	6xM20-130	361	445	230 - 260	6xM20-130	429	41,8
741 250 2500	250	250		408	499	265 - 310	6xM20-130	408	499	265 - 310	6xM20-130	441	51,0
741 300 3000	300	300		510	545	313 - 356	8xM20-130	510	545	313 - 356	8xM20-130	460	68,0



Hawle Armaturen GmbH • Liegnitzer Straße 6 • 83395 Freilassing • Deutschland  
Tel.: +49 8654 6303-0 • Fax: +49 8654 6303-111 • info@hawle.de • www.hawle.de

© Für nähere Informationen zu unseren Marken wenden Sie sich an info@hawle.de oder besuchen Sie uns auf unserer Homepage unter www.hawle.de!

Alle Abbildungen, technische Daten, Maße und Gewichte sind unverbindlich. Änderungen vorbehalten. Wir liefern aufgrund unserer Allgemeinen Liefer- und Zahlungsbedingungen!