

Tauschschieber K3[®] mit Losflansche (DN 80-200)



- Edelstahlspindel mit eingelegten O-Ringen.
- Spindel-lagerung durch POM-Gleit-scheiben und eingerastetem Kunststoffteil



Schraubenlose Verbindung zwischen Oberteil und Unterteil durch Edelstahlhaltesegmente mit Kantenschutz

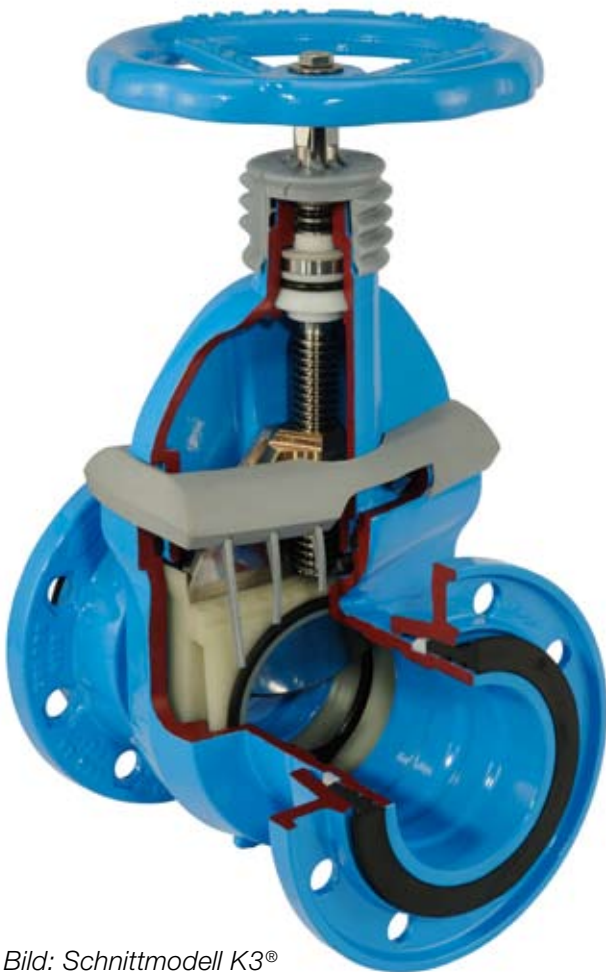
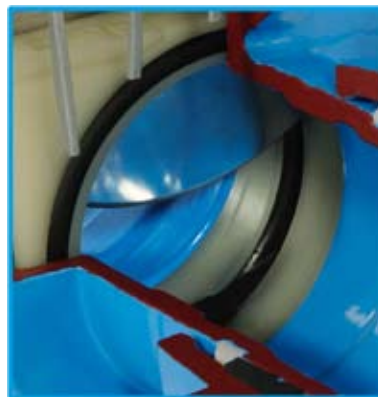


Bild: Schnittmodell K3[®]



3-Komponenten-Dichtsystem:

- Edelstahlsteck-scheibe
- Dichtungsträger aus Kunststoff
- Dichtelement EPDM W270



- Längskraft-schlüssige Losflanschtechnik
- Integrierte Flanschdichtung
- Spannungsfreier Austausch bestehender Armaturen

*Tauschschieber K3®
mit Losflansche Baulänge Grundreihe 15,
Best.-Nr. 4117*



*Tauschschieber K3®
mit Losflansche Baulänge Grundreihe 14,
Best.-Nr. 4127*



Technische Merkmale des K3® - Tauschschiebers (DN80-200):

- » Gehäuse: GJS-400
- » Korrosionsschutz: vollständige GSK-Epoxy-Pulverbeschichtung
- » 3-Komponenten-Dichtsystem:
 - Edelstahlsteckscheibe
 - Dichtungsträger aus Kunststoff
 - Dichtelement EPDM W270
- » Schraubenlose Verbindung zwischen Oberteil und Schiebergehäuse
- » Schlanke Keilführung
- » Flachdichtungen sind bereits in den Konus-Dichtungen enthalten
- » Losflansch frei drehbar, zugsicher über Anschlagring auf Spitzende
- » Max. Betriebsdruck: Trinkwasser 16 bar

Hawle Armaturen GmbH • Liegnitzer Straße 6 • 83395 Freilassing • Deutschland
Tel.: +49 8654 6303-0 • Fax: +49 8654 6303-111 • info@hawle.de • www.hawle.de

© Für nähere Informationen zu unseren Marken wenden Sie sich an info@hawle.de oder besuchen Sie uns auf unserer Homepage unter www.hawle.de!
Alle Abbildungen, technische Daten, Maße und Gewichte sind unverbindlich. Änderungen vorbehalten. Wir liefern aufgrund unserer Allgemeinen Liefer- und Zahlungsbedingungen!