



SMARTMAX[®] & SMARTKEY

Vollständige Kontrolle über Ihr Rohrnetz

Erläuterungen zum Prospekt

Die generellen Medienangaben können in den Produktbeschreibungen unter Umständen eingeschränkt werden. Teilen Sie uns bitte auf Ihrer Bestellung bzw. Anfrage stets das Medium für den jeweiligen Anwendungsfall mit.

Sollten Sie noch Fragen zu unseren Produkten haben, stehen Ihnen unsere Mitarbeiter der Abteilung Anwendungstechnik gerne und jederzeit zur Verfügung.



Produkte für den Einsatz im Trinkwasserbereich



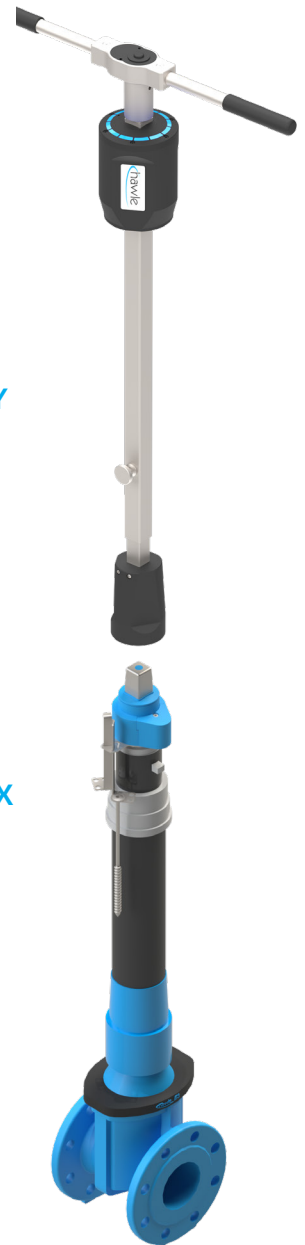
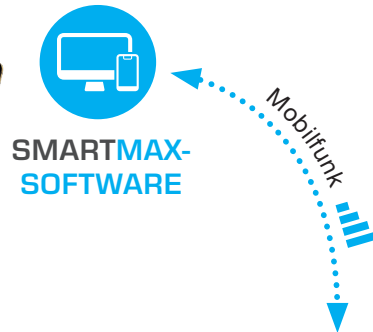
Aktuelle Informationen entnehmen Sie unserer Hawle App. Mehr Infos dazu finden Sie auf www.hawle.de/app

In Kooperation mit  **BÜSCH**

SMARTMAX®

Überlastsicheres Betätigen mit Echtzeitdokumentation

Sichere Trinkwasserschieber- & Unterflurhydrantenwartung Funktionsweise



Einfache Installation auf allen Einbaugarnituren* & Unterflurhydranten
Abb.: mögliche Anwendungsbeispiele



*bei Hausanschluss bereits in der Planung zu berücksichtigen

• **Betätigungsüberwachung**

Jede Armaturenbetätigung wird rund um die Uhr automatisch in der **SMARTMAX** mit Datum, Uhrzeit und Anzahl der Umdrehungen in beide Betätigungsrichtungen dokumentiert. Nach Übertragung in die **SMARTMAX-SOFTWARE** mit Hilfe des **SMARTKEY** sind alle wichtigen Informationen zu Armaturen oder Hydranten sofort abrufbar. Dadurch können Störungen oder ungewöhnliche Betätigungen frühzeitig & manipulationssicher erkannt werden.

Nach jeder Wartung vor Ort fallen Dokumentations- und Nachweispflichten an, die anschließend im Büro nachträglich erledigt werden müssen. Manuelle Dokumentation kostet viel Zeit. Mit der **SMARTMAX** geschieht alles in einem Zug: Alle Informationen werden direkt an Ort und Stelle gespeichert und mit dem **SMARTKEY** automatisch in die **SMARTMAX-SOFTWARE** übertragen.

• **Zeit- und Kostenersparnis**

Kein aufwendiges Nachpflegen am Arbeitsplatz, da alle Daten automatisch in die **SMARTMAX-SOFTWARE** übertragen werden: eine gesetzeskonforme & lückenlose Dokumentation ist sichergestellt.

• **Einfache Nachrüstung**

SMARTMAX ist im Bestandsnetz auf alle Betätigungs- vierkante SW 32 nachrüstbar.

• **Drehmomentüberwachung und -warnung**

Zum Schutz der Armatur vor Überlastung warnt der **SMARTKEY** durch eine integrierte Drehmomentüberwachung. Die Drehmomente werden zusätzlich digital bereitgestellt, sodass sich zunehmender Verschleiß frühzeitig erkennen und geeignete Maßnahmen ableiten lassen.

• **Stellungsanzeige der Armatur**

Anzeige des Öffnungsgrades der Armatur während der Betätigung über eine LED-Anzeige, um sicherzustellen, dass die Armatur vollständig geöffnet oder geschlossen ist.

• **Schnittstelle zu GIS-Systemen**

Integration in CAIGOS, RIWA & TABLANO.

• **Rechenzentrum in Deutschland**

Maximale Datensicherheit in zertifizierten bayerischen Rechenzentrum – sicher & gesetzeskonform nach ISO/IEC 27001.

SMARTMAX[®]

Patentiertes System

Hardware

Produktinformationen



SMARTMAX[®]

Dauerhafte Betätigungsüberwachung
in Echtzeit

Datenerfassungseinheit

- Automatische Erfassung und Speicherung:
- Was: Anzahl und Richtung der Umdrehungen
 - Wann: Datum, Uhrzeit
 - Wer: Identifikation über **SMARTKEY**
 - Wie: Lückenlose Dokumentation
 - Speicherung von bis zu 30 Einträgen
 - Erfassung auch bei Betätigung mit Fremdschlüsseln

Einfache Nachrüstung im Bestandsnetz

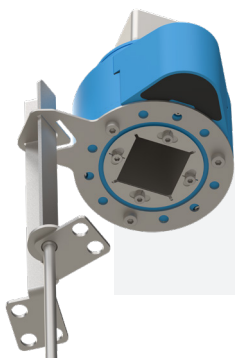
- Aufstecken auf Betätigungsvierkant SW 32
- Minimaler Höhenbedarf: 8 cm

Sicher & robust

- Manipulationssicher befestigt
- Verdrehsicherung mittels Erdschraube

Batterielaufzeit 10 Jahre

- Austauschbare Batterieeinheit
- Geeignet bis -20 °C



Manipulationsgeschützt
Abzugssicher montiert



SMARTKEY

Bedienschlüssel mit Drehmomentüberwachung &
Echtzeitdokumentation

Intuitive Bedienung mit LED-Ring

- Öffnungsgrad
- Drehmoment(überwachung)
- Verbindungsstatus
- Akkustand
- Warnungen

Drehmomentüberwachung

- Warnung bei Drehmomentüberlastung
- Drehmomentstufen einstellbar (bis 450 Nm)

Datenübertragung in die SMARTMAX-SOFTWARE

Echtzeitdaten durch Mobilfunk:

- Zustand (Offen/Geschlossen)
- Ort (erkennt die in der Karte positionierte **SMART-MAX**)
- Drehmoment/-überschreitung (falls vorhanden)
- Wann (Datum, Uhrzeit)
- Wer (**SMARTKEY**-Name)
- Erfassung jeder Armaturenbewegung (Öffnen/Schließen)

Immer online

- Automatische Verbindung mit dem lokalen stärksten Mobilfunknetz
- Zwischenspeicherung der Daten, falls kein Mobilfunk oder passendes Endgerät vorhanden ist

SMARTKEY

Multifunktionaler Bedienschlüssel

LED-Ring

Bedeutung der Lichtsignale

Schnelle & intuitive Bedienung

- 12 einzeln angesteuerte LEDs
- Anzeige des Status über Farbe & Anzahl der LEDs
- Öffnungsgrad
- Drehmoment(überwachung)
- Verbindungsstatus
- Akkustand
- Warnungen

Mit SMARTMAX im Einsatz:

- Zählt die Umdrehungen der Armatur automatisch mit
- Anzeige des Öffnungsvorgangs (gegen den Uhrzeigersinn)
- Darstellung des Öffnungsgrades der Armatur
- Im Automatik-Modus (A) erfolgt die Drehmomentübernahme aus der SMARTMAX



Ohne SMARTMAX wird das Drehmoment (50-450 Nm) manuell über den Wahlschalter eingestellt

Anzeige des aktuellen Öffnungsgrades der Armatur am Beispiel:



0 %
Geschlossen



50 %
Geöffnet



67 %
Geöffnet



100 %
Geöffnet

Drehmomentwarnung bei Überlastung:



i 0 %



✓ 1-80 %



! 81-100 %



! >100 %
+ Signalton!

SMARTMAX-SOFTWARE

Echtzeitdokumentation

Automatische Dokumentation

Lückenlos, gesetzeskonform & in Echtzeit erfasst

Ihr Stadtwerk
ihR stadtwerk

SMARTMAX

Übersicht

Aktuelle und wichtige Kennzahlen

Letzte Aktivitäten

- Geschlossen**
 - Schloß Nymphenburg 208 - Schieber 2
 - Nicht in Standardbetriebsart**
 - 15. März 2026 15:25 SMARTKEY-MUC-22
 - Öffnen: 44 U → 0 U von 44 U
- Offen**
 - Sendlinger-Tor-Platz - Schieber 1
 - 5. März 2026 10:42 Marco-Bauer
 - Öffnen: 20 → 34 U von 34 U
- Teiloffen**
 - Sendlinger-Tor-Platz - Schieber 1
 - 5. März 2026 10:38 Marco-Bauer
 - Öffnen: 0 → 20 U von 34 U

SMARTMAX-Software & SMARTKEY

Übertragung der Daten durch Mobilfunk:

- Zustand (Offen/Geschlossen)
- Ort (erkennt die in der Karte positionierte **SMARTMAX**)
- Drehmoment & Überschreitung (falls vorhanden)
- Wann (Datum, Uhrzeit)
- Wer (**SMARTKEY**-Name)
- Erfassung jeder Armaturenbewegung (Öffnen/Schließen)

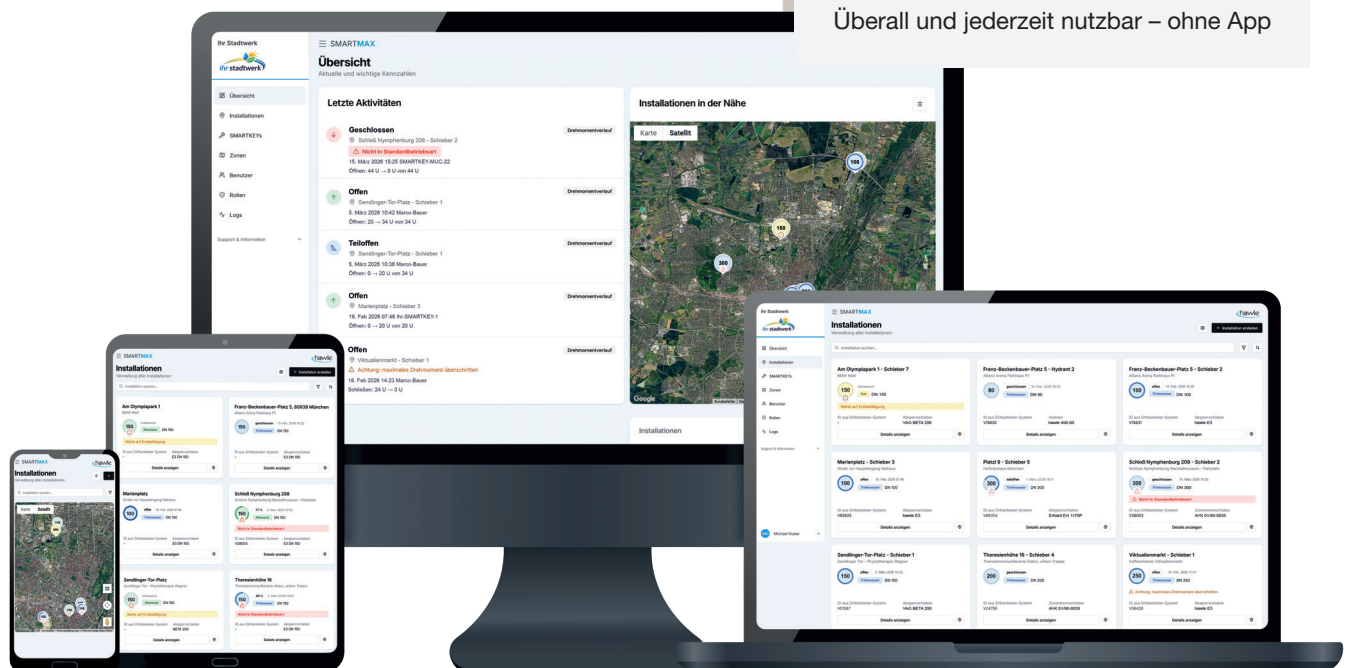
Alle Daten werden gespeichert

- Automatische Dokumentation
- Kein Nachtragen, keine manuelle Dokumentation
- Kein Zeitverlust
- Keine zusätzlichen Personalkosten



Intuitive Benutzeroberfläche

Überall und jederzeit nutzbar – ohne App



Hawle Deutschland Armaturen GmbH
Liegnitzer Straße 6
83395 Freilassing
Deutschland

Tel.: +49 8654 6303-0

info@hawle.de
www.hawle.de



Member of HAIDRO Group

© Für nähere Informationen zu unseren Marken wenden Sie sich bitte an info@hawle.de oder besuchen Sie uns auf unserer Homepage unter www.hawle.de.
Wir liefern zu unseren bekannten Allgemeinen Verkaufsbedingungen (AVB), welche zum Download bereitstehen.
Alle Abbildungen, technische Daten, Maße und Gewichte sind unverbindlich. Änderungen vorbehalten. Stand: 05/2026