



Trinkwasser  
Be- und Entlüftungsgarnitur

# Erläuterungen zum Prospekt

Die generellen Medienangaben können in den Produktbeschreibungen unter Umständen eingeschränkt werden. Teilen Sie uns bitte auf Ihrer Bestellung bzw. Anfrage stets das Medium für den jeweiligen Anwendungsfall mit.

Sollten Sie noch Fragen zu unseren Produkten haben, stehen Ihnen unsere Mitarbeiter der Abteilung Anwendungstechnik gerne und jederzeit zur Verfügung.



Produkte für den Einsatz im Trinkwasserbereich



Grundsätzlich gilt für von uns verkaufte Produkte der gesetzliche Gewährleistungszeitraum von 2 Jahren ab Auslieferung bei Hawle. Aufgrund der hohen Hawle Produkt Qualität können wir Ihnen eine Gewährleistungsverlängerung für von uns hergestellte Produkte auf 5 Jahre gewähren. Nähere Details entnehmen Sie bitte dem Internet: [www.hawle.de/gewaehrleistung](http://www.hawle.de/gewaehrleistung)



Informationen zu unserer „10 Jahre Qualitätsgarantie“ für Hawle Trinkwasserprodukte finden Sie unter folgendem Link: [www.hawle.de/garantie](http://www.hawle.de/garantie)



Aktuelle Informationen können Sie über unseren kostenlosen Newsletter beziehen. Die Anmeldung finden Sie auf [www.hawle.de/newsletter](http://www.hawle.de/newsletter)

---

# Be- und Entlüftungsgarnitur Trinkwasser

Die Be- und Entlüftungsgarnitur (BEG) besteht aus einem Schacht mit Absperrereinrichtung und einem Be- und Entlüftungsventil. Durch die kompakte Bauweise ersetzt die BEG aufwändige, wartungsintensive Schachtbauwerke. Sämtliche Wartungsarbeiten können von der Geländeoberfläche aus durchgeführt werden. Somit werden die Gefahren, die beim Begehen von Schächten entstehen, vermieden. Der Einbau eines Sickerschlauches (Best.-Nr. 490-04) in Verbindung mit sickerfähiger Verfüllung wird empfohlen.

Das Be- und Entlüftungsventil (BEV) mit einzigartiger Rollmembran-Technik ist sowohl für die Be- und Entlüftung großer Luftmengen beim Befüllen und Entleeren der Leitung, als auch für die Entlüftung großer Luftmengen unter Betriebsdruck bestens geeignet. Das BEV arbeitet stufenlos von 0 - 16 bar und dichtet selbst in drucklosem Zustand einwandfrei ab. Es ist kein Mindest-Ansprechdruck notwendig. Das Dichtprinzip mit Rollmembran hat eine druckstoßdämpfende Wirkung. Durch die hohe Belüftungsleistung verfügt das BEV zusätzlich über einen wirkungsvollen Vakuumschutz.

## Technische Merkmale:

- Schachtrohr: PE-HD-Rohr / korrosionsbeständig
- Sockel: GJS-400, Hawle-Epoxy-Pulverbeschichtung
- Haube: PE-HD
- Gehäuse BEV: nichtrostender Stahl
- mit integrierter Absperrereinrichtung (Hawlinger 2“)
- vakuumbrechende Funktion

Die in der BEG enthaltene Absperrereinheit kann mit Hilfe eines Ventilschlüssels nach DIN 3223 (Best.-Nr. 341-00) von der Straßenoberfläche geöffnet und geschlossen werden.

Die BEG kann vor der Montage zur Anpassung an geänderte Höhenverhältnisse bauseits stufenlos bis max. 100 mm gekürzt werden. Die BEG kann vor der Montage zur Anpassung an geänderte Höhenverhältnisse mit dem Verlängerungsset Best. Nr. 993-04 bauseits um 190 mm verlängert werden.



BEG-Trinkwasser  
Art.-Nr.: 993-00

## Sonderfunktionen auf Anfrage:

- mit Schließhilfe, für aktiveres Schließen bei großen Luftmengen (z. B. für Brunnenleitungen zwischen Pumpe und Wasseraufbereitung, Hochbehälter oder Reinwasserbehälter, Brunnenkopf zum Entlüften der Druckleitung)
- nur Entlüftung
- Überflutungssicherung

## Technische Daten

Medium:	Trinkwasser
Betriebsbereich:	PN 16: 0 - 16 bar PN 25: 0,2 - 25 bar (in Vorbereitung)
Rohrdeckungen:	1,00 m, 1,25 m, 1,50 m, 1,75 m
Max. Entlüftungsleistung:	PN 16: 700 m <sup>3</sup> /h   PN 25: 700 m <sup>3</sup> /h (in Vorbereitung)
Max. Auslassquerschnitt:	1.500 mm <sup>2</sup>
Betriebsentlüftungsquerschnitt:	PN 16: max. 200 mm <sup>2</sup>   PN 25: 3,14 mm <sup>2</sup> (in Vorbereitung)
Anschlussvarianten:	Flansch DN 50, Flansch DN 80, BAIO®-Spitzende DN 80

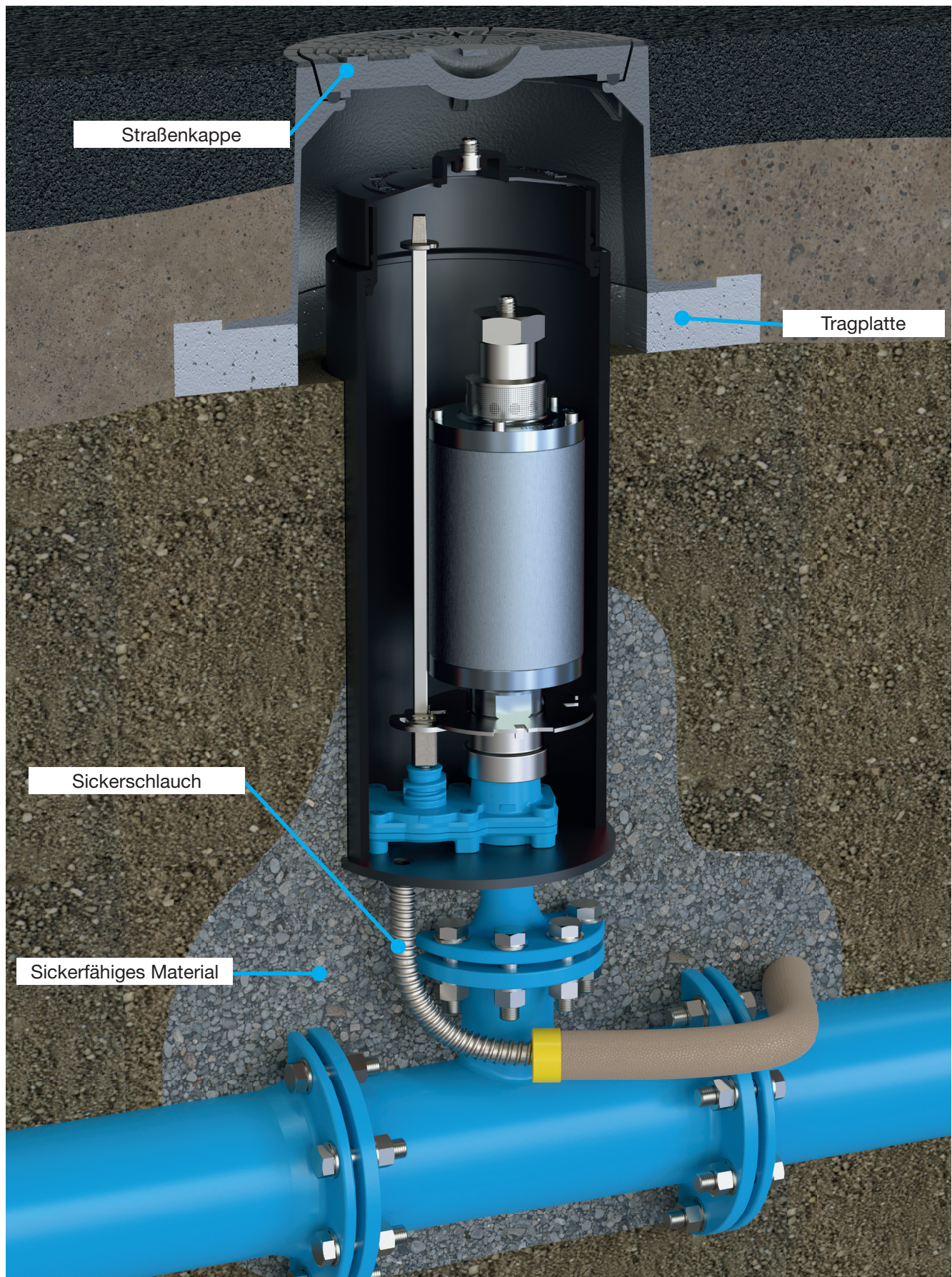
# Aufbau: BEG-Trinkwasser

Nr.	Kurzbezeichnung
-----	-----------------

- |   |                        |
|---|------------------------|
| 1 | Abdeckung              |
| 2 | Übergangsring          |
| 3 | Schlüsselstange        |
| 4 | HaVent® zu BEG         |
| 5 | Entriegelungssicherung |
| 6 | Absperreinheit         |
| 7 | Schachtrohr            |

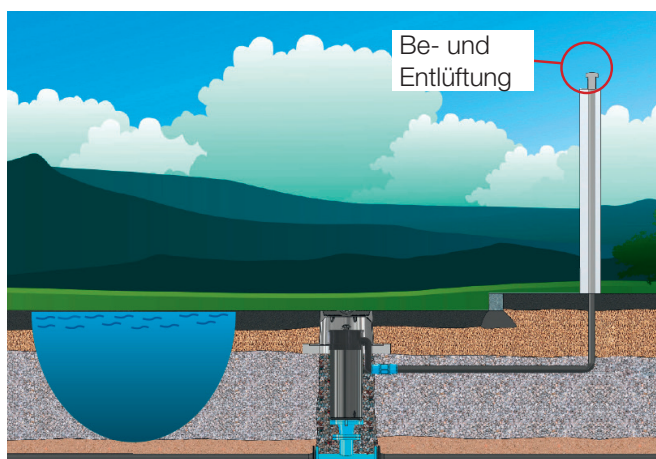
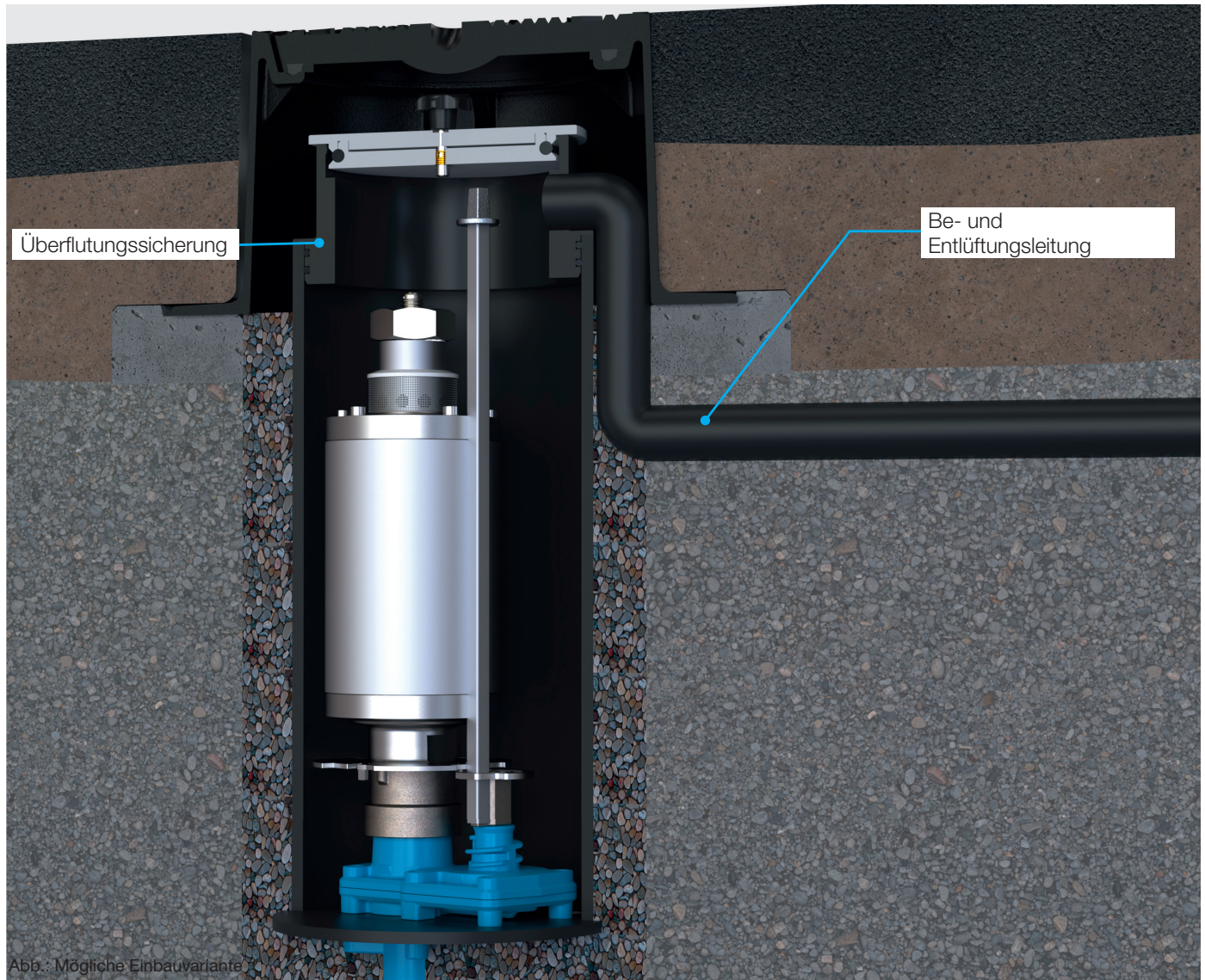


# Einbausituation BEG-Trinkwasser

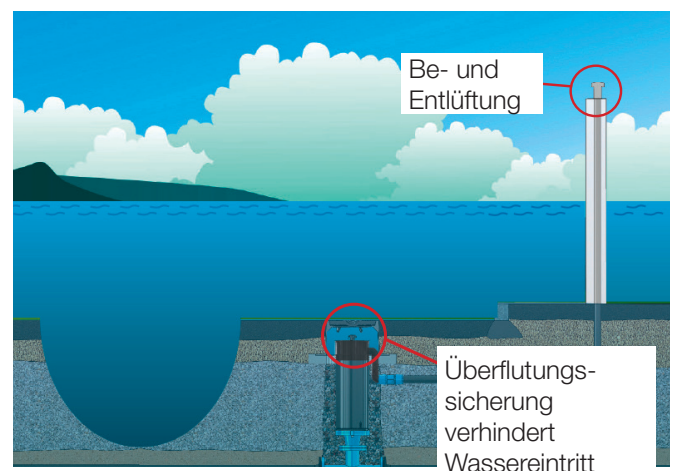


# Einbausituation Überflutungssicherung

Wird die Be- und Entlüftungsgarnitur in Bereichen eingebaut, in denen mit Überflutung zu rechnen ist, kann mit der Überflutungssicherung der Rücklauf vom Schmutzwasser über das Be- und Entlüftungsventil und in weiterer Folge in das Trinkwassernetz vermieden werden.



Einbausituation normal



Einbausituation überflutet

# Produktergänzungen BEG-Trinkwasser



211-00 | 204-04  
Straßenkappe und Tragplatte



211-04  
Straßenkappe, einwalzbar



206-02  
Straßenkappe für  
Überflutungssicherung



490-05  
Schmutz und Verdrehsicherung\*  
\*für BAIO-Spitzen DN 80



986-02  
Hinweisschild



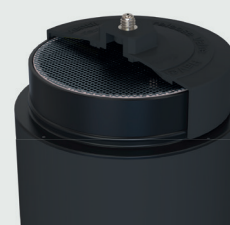
490-04  
Sickerschlauch



993-01  
Überflutungs- und Hochwasser-  
ausführung



993-02  
Montage- und Demontageschlüssel



993-03  
Insektenschutz



993-04  
Schachtverlängerung



993-05  
Spül- und Entnahmegarnitur



Hawle Armaturen GmbH  
Liegnitzer Straße 6  
83395 Freilassing  
Deutschland

Tel.: +49 8654 6303-0  
Fax: +49 8654 6303-111

info@hawle.de  
www.hawle.de