



# Hawle Unterflurhydranten & Überflurhydranten

## Anwendungsmöglichkeiten & Zubehör

# Erläuterungen zum Prospekt

Die generellen Medienangaben können in den Produktbeschreibungen unter Umständen eingeschränkt werden. Teilen Sie uns bitte auf Ihrer Bestellung bzw. Anfrage stets das Medium für den jeweiligen Anwendungsfall mit.

Aktuelle Informationen können Sie über unseren kostenlosen Newsletter beziehen. Die Anmeldung finden Sie auf [www.hawle.de/newsletter](http://www.hawle.de/newsletter)

Sollten Sie noch Fragen zu unseren Produkten haben, stehen Ihnen unsere Mitarbeiter der Abteilung Anwendungstechnik gerne und jederzeit zur Verfügung.



Produkte für den Einsatz im Trinkwasserbereich



Produkte für den Einsatz im kommunalen Abwasserbereich ([www.hawle.de/grenzwerte-abwasser](http://www.hawle.de/grenzwerte-abwasser))



Grundsätzlich gilt für von uns verkaufte Produkte der gesetzliche Gewährleistungszeitraum von 2 Jahren ab Auslieferung bei Hawle. Aufgrund der hohen Hawle Produkt Qualität können wir Ihnen eine Gewährleistungsverlängerung für von uns hergestellte Produkte auf 5 Jahre gewähren. Nähere Details entnehmen Sie bitte dem Internet: [www.hawle.de/gewaehrleistung](http://www.hawle.de/gewaehrleistung)



Informationen zu unserer „10 Jahre Qualitätsgarantie“ für Hawle Trinkwasserprodukte finden Sie unter folgendem Link: [www.hawle.de/garantie](http://www.hawle.de/garantie)



Aktuelle Informationen entnehmen Sie unserer Hawle App. Mehr Infos dazu finden Sie auf [www.hawle.de/app](http://www.hawle.de/app)

# Freistrom-Unterflurhydrant

Unterflurhydranten werden für die Löschwasserversorgung im kommunalen und industriellen Bereich verwendet.

Bei allen Hawle Freistrom-Unterflurhydranten ergeben sich in Offenstellung durch die Trennung von Betätigungs- und Mediumrohr wesentlich günstigere hydraulische Verhältnisse als bei Hydranten mit herkömmlicher Ventilkegelabsperrung.

Die Absperrung erfolgt über eine Steckscheibe aus nichtrostendem Stahl. Die Steckscheibe wird über Exzentermechanismus und Getriebe in einem Gehäuse, verschleißarm horizontal gegen feste Anschläge bewegt. Der minimale Querschnitt beträgt 70 mm.

Um eine hohe Betriebssicherheit und zugleich eine lange Nutzungsdauer sicherzustellen, wird bei der Werkstoffauswahl besonders Wert auf den Korrosionsschutz gelegt. Mediumrohr und Schließelement sind aus nichtrostendem Stahl gefertigt. Die Gussbauteile sind mit Hawle-Epoxy-Pulverbeschichtung gegen Korrosion geschützt.

Den Freistrom-Unterflurhydranten gibt es mit den Anschlussformen:

- BAIO®-Spitzende
- Flansch
- PE-Anschweißende



Nr:	Bezeichnung	Max. Betriebsdruck	Nennweite	Rohrdeckung
490-00	Freistrom-Unterflurhydrant mit BAIO®-Spitzende, Flansch, oder PE-Anschluss	16 bar	Flansch <sup>1)</sup> , Spitzende DN 80 <sup>2)</sup> ; PE-Ende d 90, d 110	0,77 m*; 0,79 m**; 1,00 m; 1,25 m; 1,50 m; 1,80 m; 2,20 m; 2,40 m; *Ausführung Spitzende, ** Ausführung Flansch (Sonderlängen auf Anfrage)
490-01	Freistrom-Unterflurhydrant mit Fußkrümmer und Flansch oder BAIO®-Spitzende	16 bar	Flansch, Spitzende DN 80 <sup>2)</sup>	1,00 m; 1,25 m; 1,50 m (Sonderlängen auf Anfrage)
490-02	Freistrom-Unterflurhydrant Garnitur mit BAIO®-Spitzende, Flansch oder PE-Anschluss	16 bar	Flansch, Spitzende DN 80; PE-Ende d 110 <sup>2)</sup>	1,00 m; 1,25 m; 1,50 m

1) Flanschanschluss DN 100 auf Anfrage

2) Bei Ausführung mit BAIO-Spitzende ist eine Schmutz- und Verdrehsicherung (Best.-Nr. 490.080.0800) zu verwenden.

# Freistrom-Unterflurhydrant

## Zusätzliche Varianten:

### Freistrom-Unterflurhydrant mit Fußkrümmer

Die kompakte Bauweise der Anschlussvariante mit angegossenem Fußkrümmer gewährleistet im Vergleich zu herkömmlichen Unterflurhydranten eine äußerst geringe Menge an stagnierendem Wasser und ermöglicht zudem durch Einsparung eines Formstücks eine noch einfachere und schnellere Montage. Den Freistrom-Unterflurhydranten mit Fußkrümmer gibt es mit den Anschlussformen BAIO®-Spitzende und zugfestem Losflansch.

### Freistrom-Unterflurhydrant-Garnitur

Die UFH-Garnitur besteht aus einem PE-Schacht und einem Freistrom-Unterflurhydrant DN 80, der über zwei Haltestangen im Schacht befestigt wird. Die UFH-Garnitur ersetzt aufwändige und teure Schachtbauwerke. Im Falle von Instandhaltungs- oder Reparaturarbeiten ist der Hydrant ohne Grabungsarbeiten erreichbar. Die UFH-Garnitur bietet eine Entleerungsfunktion mittels Steckfitting für PE-Rohr d32. Ein Verschließen der Entleerungsöffnung (z.B. bei hohem Grundwasserspiegel) ist über ein Stück PE-Rohr d32 in Kombination mit dem Endfitting Best.Nr. 620-01 möglich.

Durch die einzigartige Konstruktion der Hawle Unterflurhydranten ergeben sich zusätzliche Verwendungsmöglichkeiten (siehe Seite 5).

Dazu zählen zum Beispiel:

- nachträgliches Anbohren des Unterflurhydranten auf Rohrleitungen unter Betriebsdruck
- Rohrnetzbeobachtung
- Rohrreinigung mittels Schwammkugel
- Entleerung einer Rohrleitung mittels Sauglanze

## Merkmale:

- DVGW-Registrierung
- Mindestdurchfluss bei 1 bar Druckdifferenz:  $Q=153 \text{ m}^3/\text{h}$
- min. Querschnitt: 70 mm
- Steckscheibenabspernung mit festen Anschlägen in Auf-/Zu-Stellung
- Spindelvierkant/Klauenkupplung gemäß DVGW W 386 für Standrohre nach DIN 14375-1
- Entleerung gemäß DIN EN 1074-6
- CE-Kennzeichnung nach EN 14339
- Öffnen/Schließen: 15 Umdrehungen nach EN 14339
- Rohrdeckungen: Standard 0,77 m bis 1,50 m (Sonderlängen auf Anfrage)
- nachträgliches Anbohren unter Betriebsdruck möglich
- unterer Abgang: BAIO®-Spitzende, Flanschanschluss, PE-Anschluss und angegossener Fußkrümmer

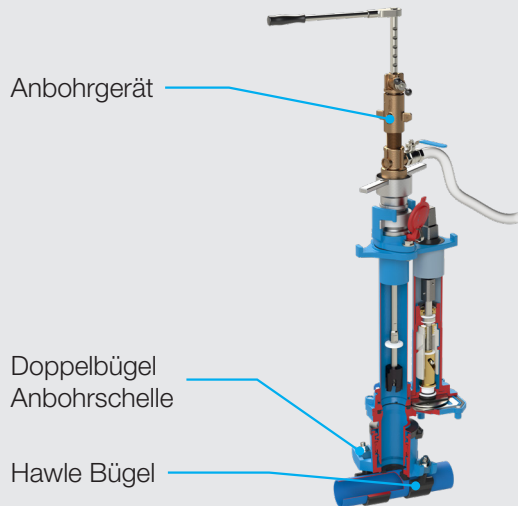
## Technische Daten

Gussbauteile:	GJS-400, Hawle-Epoxy-Pulverbeschichtung
Mediumrohr:	nichtrostender Stahl, Hawle-Epoxy-Pulverbeschichtung
Steckscheibe/Spindel:	nichtrostender Stahl
Schutzrohr:	PP (Polypropylen)
Dichtungen:	EPDM gemäß KTW-BWGL für Wasser
Medium:	Trinkwasser
max. Betriebsdruck:	16 bar
Unterer Abgang:	BAIO®-Spitzende DN 80, Flansch DN 80 <sup>1)</sup> , PE-Ende d 90 / d 110

1) Flansch DN 100 auf Anfrage

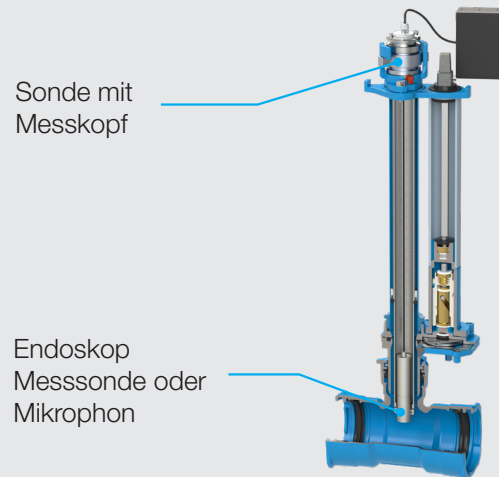
# Anwendungsmöglichkeiten

## Anbohren unter Druck



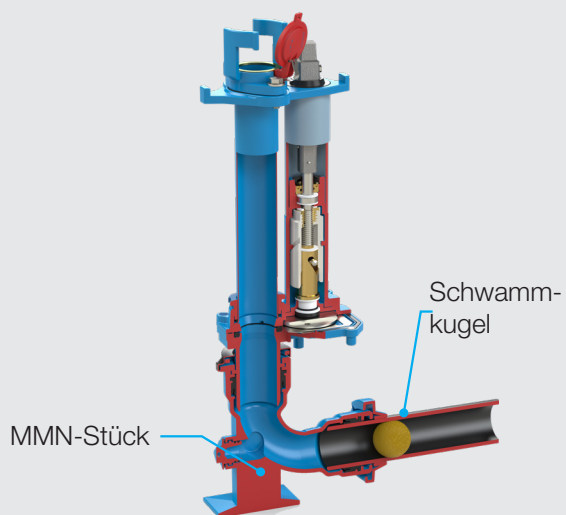
## Rohrnetzbeobachtung

mit Sensor z. B. Best. Nr. 984-05

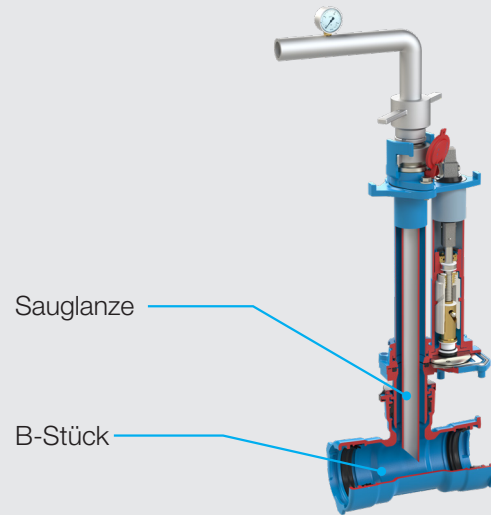


Weitere Infos: Prospekt „Sensorschleuse für Hawle Unterflurhydrant“

## Rohrreinigung mittels Schwammkugel



## Entleerung der Leitung mittels Sauglanze



	Anbohren unter Druck	Rohrnetzbeobachtung mit Sensor	Rohrreinigung mit Schwammkugel	Sauglanze
490-00 Freistrom-Unterflurhydrant	X	X	X	X
490-01 Freistrom-Unterflurhydrant mit Fußkrümmer		X	X	X
490-02 Freistrom-Unterflurhydrant-Garnitur	X	X	X	X
492-00 Tele-Hydrant®	X Hinweis *			
492-01 Tele-Hydrant® Garnitur "Berlin"				
494-00 Freistrom-Unterflurhydrant „höhenverstellbar“	X Hinweis **	X	X	X

\* Zu diesem Zweck muss die Tele-Einheit demontiert und anstelle davon die UFH-Klaue als Werkzeug montiert werden.

\*\* Auf eine ausreichend lange Bohrspindel ist zu achten.

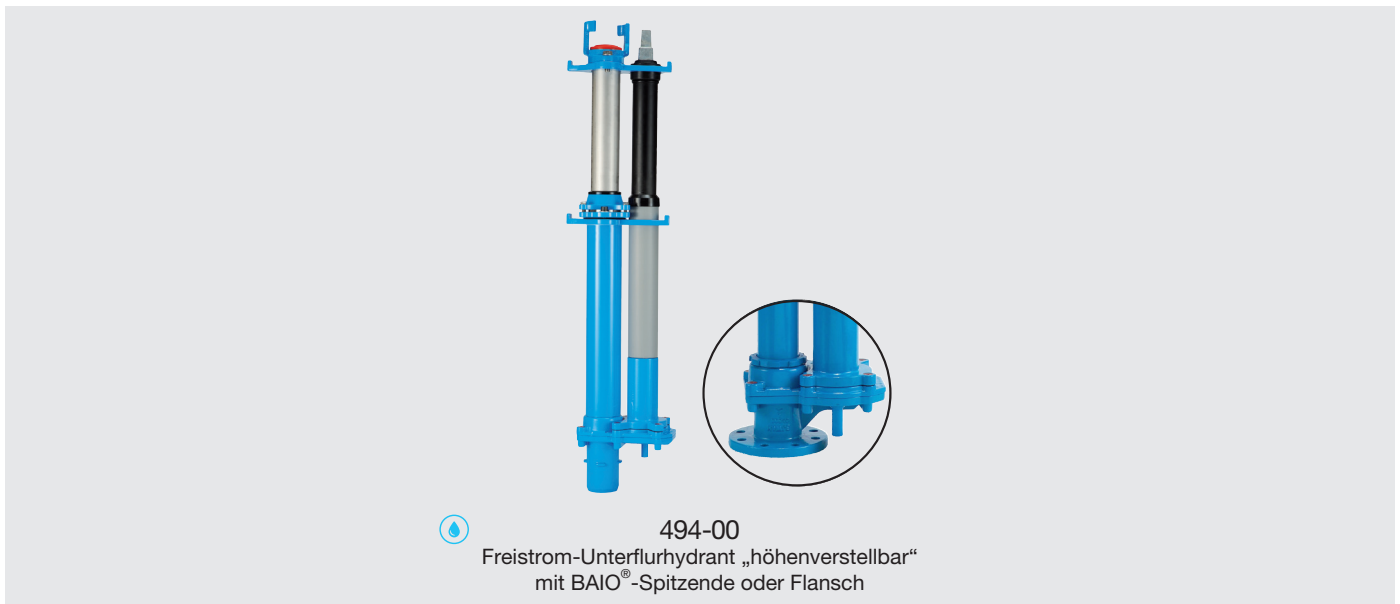
# Höhenverstellbarer Freistrom-Unterflurhydrant

Der Freistrom-Unterflurhydrant „höhenverstellbar“ ist eine Weiterentwicklung des Freistrom-Unterflurhydranten. Der Freistrom-Unterflurhydrant „höhenverstellbar“ hat ein teleskopisches Mediumrohr aus nichtrostendem Stahl und eine teleskopische Betätigungseinheit. Dadurch kann der Unterflurhydrant auch im eingebauten Zustand an das Niveau der Straße bzw. des umliegenden Geländes angepasst werden.

Je nach Ausführung liegt die mögliche Verstellbarkeit zwischen 300 bis 550 mm. Die Arretierung des Mediumrohres wird über einen Klemmmechanismus hergestellt. Das teleskopische Betätigungsrohr wird dabei sicher über die Kupplungsplatte gehalten.

## Merkmale:

- Minstdurchfluss  $Q=153 \text{ m}^3/\text{h}$  bei 1 bar Druckdifferenz
- min. Querschnitt: 70 mm
- Steckscheibenabspernung mit festen Anschlägen in Auf-/Zu-Stellung
- Spindelvierkant/Klauenkupplung gemäß DVGW W 386 für Standrohre nach DIN 14375-1
- Entleerung gemäß DIN EN 1074-6
- CE-Kennzeichnung nach EN 14339
- Öffnen/Schließen: 15 Umdrehungen nach EN 14339
- Rohrdeckungen/Ausführungsvarianten: 1,00 – 1,30 m, 1,25 – 1,55 m, 1,30-1,65, 1,50 – 2,05 m, 2,00 - 2,55 m (Sonderlängen auf Anfrage)
- nachträgliches Anbohren unter Betriebsdruck möglich
- unterer Abgang: BAIO®-Spitzende, Flanschanschluss, Ausführung mit PE-Anschluss oder angegossenem Fußkrümmer auf Anfrage



Nr:	Bezeichnung	Max. Betriebsdruck	Nennweite	Rohrdeckung
494-00	Freistrom-Unterflurhydrant „höhenverstellbar“ mit BAIO®-Spitzende oder Flansch	16 bar	Flansch DN 80 <sup>1)</sup> , Spitzende DN 80 <sup>2)</sup>	1,00 m - 1,30 m; 1,25 m - 1,55 m; 1,30 m - 1,65 m; 1,50 m - 2,05 m; 2,00 m - 2,55 m

1) Flansch DN 100 auf Anfrage

2) Bei Ausführung mit BAIO-Spitzende ist eine Schmutz- und Verdrehsicherung (Best.-Nr. 490.080.0800) zu verwenden.

# Tele-Hydrant®

Der Tele-Hydrant® ist eine Weiterentwicklung des Freistrom-Unterflurhydranten. Durch die besondere Konstruktion verbindet der Tele-Hydrant® die Vorteile der Über- und Unterflurhydranten. Beim Tele-Hydrant ist kein Standrohr für die Wasserentnahme erforderlich, da Standrohr und Hydrantenkopf in den Hydranten integriert sind. Dies ermöglicht einen schnellen und einfachen Zugriff bei Wasserbedarf.

Für die Nutzung des Tele-Hydranten® wird der Straßenkappendeckel entfernt und das integrierte Standrohr nach oben über das Niveau der Straßen- bzw. Geländeoberkante gezogen. Nach der Wasserentnahme kann das Standrohr wieder in die Kappe abgesenkt werden. Der Tele-Hydrant® ist somit in Bereichen mit erhöhtem Straßenverkehr und vor unbefugter Benutzung geschützt.

## Merkmale:

- Minstdurchfluss bei 1 bar Differenzdruck: 140 m<sup>3</sup>/h (2 x C), 160 m<sup>3</sup>/h (2 x B)
- Steckscheibenabsperrung mit festen Anschlägen in Auf-/Zu-Stellung
- Spindelvierkant gemäß DVGW W 386
- Entleerung gemäß DIN EN 1074-6
- CE-Kennzeichnung nach EN 14339
- Öffnen/Schließen: 15 Umdrehungen nach EN 14339
- Rohrdeckungen: Standard 1,00 m bis 1,50 m (Sonderlängen auf Anfrage)
- unterer Abgang: BAIO®-Spitzende, Flanschanschluss, Ausführung mit PE-Anschluss oder angegossenem Fußkrümmer auf Anfrage
- integriertes Standrohr, integrierter Hydrantkopf
- Hydrantkopf 360° drehbar
- Festkupplungen 2 x C nach DIN 14317 oder 2 x B nach DIN 14318



Nr:	Bezeichnung	Max. Betriebsdruck	Nennweite	Rohrdeckung
492-00	Tele-Hydrant® BAIO®-Spitzende oder Flansch	16 bar	Flansch DN 80 <sup>1)</sup> , Spitzende DN 80 <sup>2)</sup>	1,00 m; 1,25 m; 1,50 m

1) Flansch DN 100 auf Anfrage

2) Bei Ausführung mit BAIO-Spitzende ist eine Schmutz- und Verdrehsicherung (Best.-Nr. 490.080.0800) zu verwenden.

# Tele-Hydrant® Garnitur „Berlin“

Die Hawle Tele-Hydrant® Garnitur mit Entnahmeeinheit „Berlin“ ist eine Weiterentwicklung des Hawle Tele-Hydrants® Best.Nr. 492-00 und für die Entnahme von Wasser an öffentlichen Plätzen oder bei Veranstaltungen geeignet. Durch die Garnitur ist eine hygienische Versorgung mit Trinkwasser, auch bei zeitweisem Betrieb, gesichert.

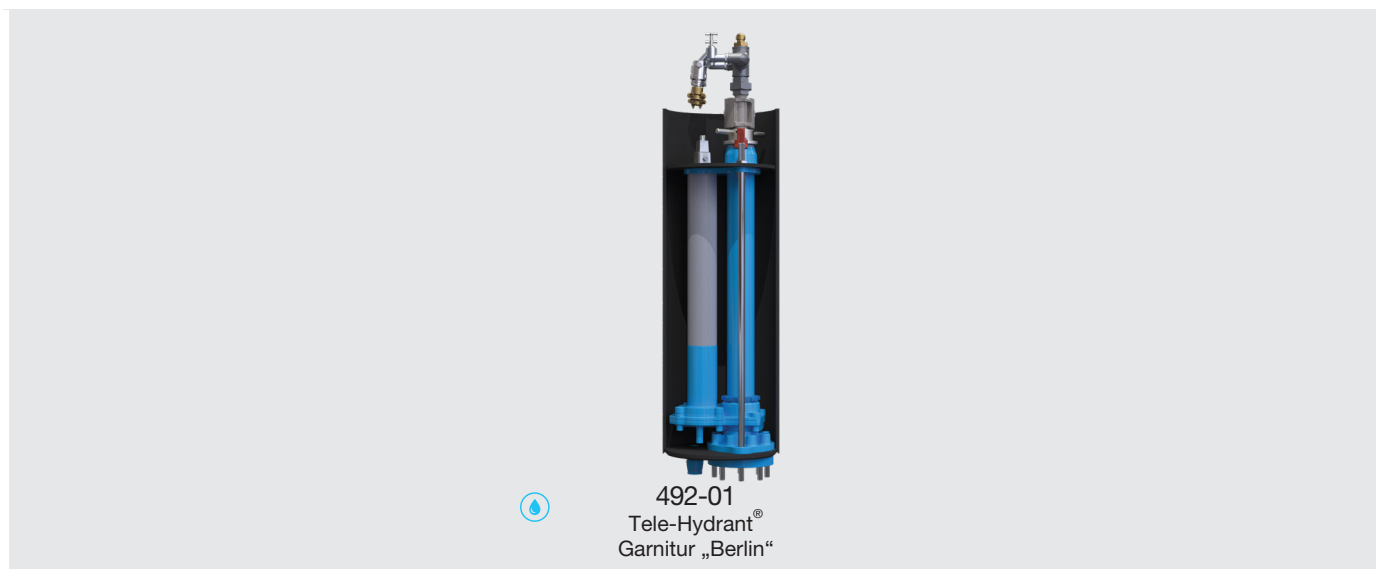
Sie besteht aus einem Tele-Hydrant®, der im PE-Schacht integriert ist, und einer dazugehörigen, speziellen Entnahmeeinheit. Durch den PE-Schacht ist der Hydrant, im Falle von Instandhaltungs- oder Reparaturarbeiten, ohne Grabungsarbeiten erreichbar. Bei der Tele-Hydrant® Garnitur „Berlin“ ist kein Standrohr für die Wasserentnahme erforderlich, da Standrohr und Entnahmeeinheit in den Hydranten integriert sind. Dies ermöglicht einen schnellen und einfachen Zugriff bei Wasserbedarf.

Bei allen Hawle Freistrom-Unterflurhydranten erfolgt die Absperrung über eine Steckscheibe aus nichtrostendem Stahl. Die Steckscheibe wird über Exzentermechanismus und Getriebe in einem Gehäuse, verschleißarm horizontal gegen feste Anschläge bewegt. Nach dem Erreichen des Geschlossenanschlags sind höhere Drehmomente als das Schließmoment zu vermeiden. Nach dem Erreichen des Offenanschlags sollte das Getriebe durch eine halbe Umdrehung in Gegenrichtung entlastet werden. Für die Nutzung der Tele-Hydrant® Garnitur „Berlin“ wird der

Straßenkappendeckel entfernt und die montierte Entnahmeeinheit mit dem integrierten Standrohr nach oben über das Niveau der Straßen- bzw. Geländeoberkante gezogen. Nach der Wasserentnahme kann die Entnahmeeinheit mit dem Standrohr wieder in die Kappe abgesenkt werden. Die Tele-Hydrant® Garnitur „Berlin“ ist somit vor unbefugter Benutzung geschützt. Der Hydrant bietet eine Entleerungsfunktion mittels Steckfitting für PE-Rohr d32.

## Merkmale:

- integriertes Standrohr
- Hydrantkopf 360° drehbar
- Steckscheibenabsperrung mit festen Anschlägen in Auf-/Zu-Stellung
- Entleerung gemäß DIN EN 1074-6
- Öffnen/Schließen: 15 Umdrehungen nach EN 14339
- CE-Kennzeichnung nach EN 14339
- Rohrdeckung: Standard 1,50 m (Sonderlängen auf Anfrage)
- unterer Abgang: Anschlussflansch DN80 mit Stehbolzen
- Spindelvierkant Sonderausführung



Max.  
Betriebsdruck



Nr:	Bezeichnung	Max. Betriebsdruck	Nennweite	Rohrdeckung
492-01	Tele-Hydrant® Garnitur „Berlin“	16 bar	Flansch DN 80	1,50 m

# Zubehör für Unterflurhydranten



490-06  
Kürzungsset  
für Hawle-Freistrom-  
Unterflurhydrant



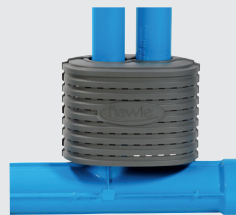
490-07  
Verlängerungsset  
für Hawle-Freistrom-  
Unterflurhydrant <sup>1)</sup>



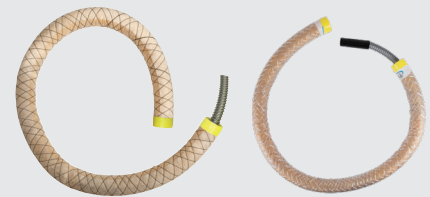
490-08  
Sollbruchstelle für Hawle-  
Freistrom-Unterflurhydrant



490-09  
Steckdeckel für  
Hawle-Freistrom-Unterflurhydrant



490-03                      494-01  
490-03: Sickererelement für Hawle-  
Freistrom-Unterflurhydrant und  
Tele-Hydrant®  
494-01: Sickererelement für höhenverstellbaren  
Freistrom-Unterflurhydrant



490-04                      494-10  
490-04: Sickerschlauch für Hawle-  
Unterflurhydranten, Tele-Hydrant®  
494-10: Sickerschlauch für  
Freistrom-Unterflurhydrant- Garnitur,  
Tele-Hydrant® Garnitur „Berlin“

## Maximaler Betriebsdruck



Nr:	Bezeichnung	Maximaler Betriebsdruck	Eigenschaften
490-06	Kürzungsset für Hawle-Freistrom-Unterflurhydrant	16 bar	-
490-07	Verlängerungsset für Hawle-Freistrom-Unterflurhydrant	16 bar	Verlängerung: 100 mm, 150 mm, 170 mm, 200 mm, 250 mm, 300 mm, 350 mm, 400 mm, 450 mm, 500 mm (Sonderlängen auf Anfrage)
490-08	Sollbruchstelle zu Hawle-Freistrom-Unterflurhydrant	16 bar	-
490-09	Steckdeckel für Hawle-Freistrom-Unterflurhydrant	-	-
490-03	Sickererelement für Hawle-Freistrom-Unterflurhydrant und Tele-Hydrant®	-	Optionales Zubehör: Vlies-Wickelstreifen um ein Zuschlämmen des Sickererelements zu verhindern (Best.-Nr. 490 080 0500)
494-01	Sickererelement für höhenverstellbaren Freistrom-Unterflurhydrant	-	
490-04	Sickerschlauch für Hawle-Unterflurhydranten, Tele-Hydrant®	-	Länge: 1600 mm
490-10	Sickerschlauch für Freistrom-Unterflurhydrant- Garnitur, Tele-Hydrant® Garnitur „Berlin“	-	

# Zubehör für Unterflurhydranten



Nr:	Bezeichnung	Eigenschaften
490-05	Schmutz- und Verdrehsicherung für BAIO®-Spitzenden	DN 80
211-00	Straßenkappe mit Deckel rund	Deckelaufschrift: Hydrant
211-04	Straßenkappe mit Deckel rund, einwalzbar	Deckelaufschrift: Hydrant
204-04	Tragplatte aus Beton für Straßenkappe 211-00, 211-04	Deckelaufschrift: Hydrant
211-00	Distanzring für Straßenkappe 211-00	
206-01	Hydrantkappe mit Haltestift, einwalzbar	Deckelaufschrift: Hydrant
206-02	Straßenkappe für Tele-Hydrant® einwalzbar, mit Haltestift	Deckelaufschrift: Tele-Hydrant

# Zubehör und Ersatzteile für Unterflurhydranten



Nr:	Bezeichnung	Eigenschaften
206-04	Bremsringset zu Hydrantkappe, einwalzbar zu Best.Nr. 206-01	-
206-05	Hydrantenkappe, starre Ausführung, mit Dämpfungsring und Haltestift	Deckelaufschrift: Hydrant
204-08	Tragplatte zu Hydrantkappe Best.Nr. 206-01/ DIN 4055	-
341-00	Betätigungsschlüssel nach DIN 3223 für alle Hydranten	-
206-06	Betätigungsschlüssel nur für Tele-Hydrant® Garnitur „Berlin“	-
490-11	Klauenstopfen	
490E00	Klaue komplett für Unterflurhydranten	

# Hawle Überflurhydrant H5evo®

Überflurhydranten werden für die Löschwasserversorgung im kommunalen und industriellen Bereich verwendet. Der Hawle Überflurhydrant H5evo® ermöglicht aufgrund seines strömungsoptimierten Kopfdesigns, bei gleichzeitig geringem Druckverlust, den Einsatz überall dort, wo große Löschwassermengen benötigt werden.

Beim Hawle Überflurhydrant H5evo® übernimmt ein Absperrkegel mit PUR-Beschichtung die Absperrfunktion. Die PUR-Beschichtung des Absperrkegels schützt den Hydranten vor Beschädigung durch abrasive Stoffe im Trinkwasser.

Der Hawle Überflurhydrant H5evo® besitzt einen definierten Anschlag beim Öffnen und Schließen.

Wird der Hawle Überflurhydrant H5evo® geöffnet, bewegt sich der Absperrkörper nach oben, verschließt zunächst die Entleerungsbohrungen und öffnet anschließend den Durchgang. Wasser steigt auf und strömt um den Absperrkörper herum nach oben.

Beim Schließvorgang wird der Absperrkörper in die untere Anschlagposition bewegt bis der Durchgang vollständig abgesperrt ist. Nach 15 Umdrehungen kann das Restwasser, welches sich nach dem Schließvorgang noch im Hydrant befindet, über die Entleerungsöffnungen durch das Sickererelement in das Erdreich abfließen.

Der integrierte Steinfang am Absperrkegel des Hydranten verhindert Schäden durch Steine und andere Fremdkörper am Absperrerelement. Eine zuverlässige Absperrfunktion ist somit dauerhaft sichergestellt.

Standrohr und Hydrantkopf sind auch nach dem Einbau unabhängig voneinander jeweils um 360° drehbar.

Abgang: Flansch, BAIO®-Spitzende

Der Hawle Überflurhydrant H5evo® ist serienmäßig mit einer Sollbruchstelle ausgestattet. Die Sollbruchstelle gewährleistet, dass der geschlossene Hydrant im Unfallfall dicht verschlossen bleibt. Vier Ersatzschrauben im Hydrantkopf ermöglichen eine schnelle und einfache Instandsetzung.

Der Hawle Überflurhydrant H5evo® ist gegen im Trinkwasserbereich zugelassene Desinfektionsmittel korrosionsbeständig.

Der Hawle Überflurhydrant H5evo® wird ausschließlich aus hochwertigen nichtrostenden Werkstoffen hergestellt. Die Beschichtung der unteren Hydrantsäule bzw. bis zur Sollbruchstelle dient als zusätzlicher Schutz. Die Materialwahl gewährleistet eine hohe Funktionalität sowie ein gleichbleibend gutes Aussehen über die gesamte Lebensdauer.

Die Durchflussmenge bei einem Differenzdruck von 1 bar liegt bei allen Hawle-Überflurhydranten über dem in der EN 14384 geforderten Wert.



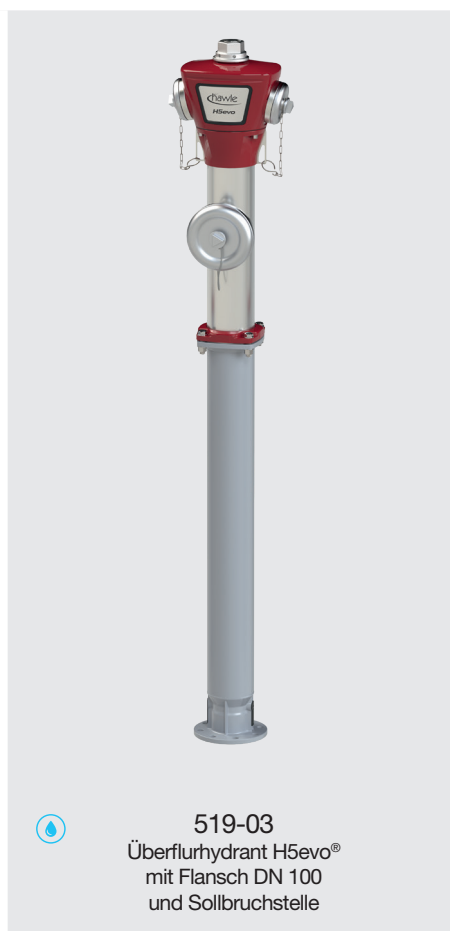
## Technische Merkmale

- DVGW-Zertifikat für ausnahmslos alle wasserberührten Teile
- sehr geringes Gewicht (max. 65 kg)
- Hydrantkopf und Standrohr unabhängig voneinander 360° drehbar
- Strömungsoptimierte Bauteile
- Festkupplungen: A nach DIN 14319, B nach DIN 14318 und C in Anlehnung an DIN 14317
- Absperrung durch Absperrkegel mit PUR-Beschichtung
- geringe Betätigungsmomente
- einfache Austauschbarkeit der Absperrung im Wartungsfall
- Absperrkörper mit integriertem Steinfang vermeidet Schäden am Absperrmechanismus
- Entleerung mit Druckwasserschutz nach dem Schließvorgang (zwei Entleerungsbohrungen)
- Ausführungsform: Hydrant mit Sollbruchstelle
- CE-Kennzeichnung nach EN 14384
- Rohrdeckung von 1,00 m bis 1,50 m (Sonderlängen auf Anfrage)
- Hydrantkopf in jeder gewünschten RAL-Farbe (auf Anfrage)
- Sollbruchstellen-Verlängerung 100-800mm möglich

## Technische Daten

Hydrantkopf:	GJS-400, UV-beständig beschichtet, rot RAL 3003
Säule:	nichtrostender Stahl mit Hawle-Epoxy-Pulverbeschichtung bis zur Sollbruchstelle
Betätigungsgestänge/Spindel:	nichtrostender Stahl
Absperrkegel:	TPU/Grivory
Spindelhalter:	nichtrostender Stahl
Dichtungen:	EPDM/PUR gemäß KTW-BWGL für Wasser
Medium:	Trinkwasser
max. Betriebsdruck:	16 bar
Unterer Abgang:	Flansch DN 80, Flansch DN 100 nach EN 1092-2, BAIO®-Spitzende DN 80

# Ausführungen Hawle Überflurhydrant H5evo®



Nr:	Bezeichnung	Max. Betriebsdruck	Nennweite	Rohrdeckung	Abgänge
519-03	Überflurhydrant H5evo® mit Flansch und Sollbruchstelle	16 bar	Flansch DN 80	1,00 m, 1,25 m, 1,50 m	2B und 2C/1B
519-03	Überflurhydrant H5evo® mit Flansch und Sollbruchstelle	16 bar	Flansch DN 100	1,00 m, 1,25 m, 1,50 m	2B und 2B/1A <sup>1)</sup> 2C und 2C/1B
519-03	Überflurhydrant H5evo® mit BAIO®-Spitzende und Sollbruchstelle	16 bar	BAIO®-Spitzende DN 80	1,00 m, 1,25 m, 1,50 m	2B und 2C

<sup>1)</sup> Absperrschieber für A-Kupplung auf Anfrage

# Fallmantelhydrant DN 100



## Merkmale:

- Fallmanteltechnik schützt die oberen Abgänge vor unbefugtem Zugriff
- Absperrung durch Ventilkegel mit aufvulkanisierter Dichtung
- geringe Betätigungsmomente
- geringes Gewicht (max. 84 kg)
- Hydrantkopf 360° drehbar
- Festkupplungen nach DIN 14318, DIN 14319
- Entleerung mit Druckwasserschutz nach dem Schließvorgang
- Austauschbarkeit der Ventilgarnitur
- Rohrdeckung von 1,0 m bis 1,5 m (Sonderlängen auf Anfrage)
- Ausführungsform:
  - Fallmantelhydrant mit Sollbruchstelle, Bauform AFU
- CE-Kennzeichnung nach EN 14384
- auf Anfrage: Fallmantel mit individueller Aufschrift. Hydrantkopf in jeder gewünschten RAL-Farbe

Nr:	Bezeichnung	Max. Betriebsdruck	Nennweite	Rohrdeckung	Abgänge
517-00	Fallmantel-Überflurhydrant mit Sollbruchstelle	16 bar	Flansch DN 100	1,00 m; 1,25 m; 1,50 m	2x B; 2x B und 1x A

## Technische Daten

Hydrantkopf:	robuster UV-beständiger Kunststoff
Säule/Standrohr:	nichtrostender Stahl, untere Hydrantensäule mit Hawle-Epoxy-Pulverbeschichtung
Betätigungsgestänge/ Spindel:	nichtrostender Stahl
Dichtungen:	EPDM gemäß KTW-BWGL für Wasser
Medium:	Trinkwasser
max. Betriebsdruck:	16 bar
unterer Abgang:	Flansch DN 100 nach EN 1092-2

# Überflurhydrant R1 DN 100, DN 150

Überflurhydranten werden für die Löschwasserversorgung im kommunalen und industriellen Bereich verwendet.

Aufgrund der hohen Durchflussleistung bei gleichzeitig geringem Druckverlust, ermöglicht der R1-Hydrant den Einsatz überall dort, wo große Löschwassermengen benötigt werden.

Der R1-Hydrant ist ausgestattet mit einem Ringzylinder aus nichtrostendem Stahl mit aufvulkanisierter Dichtung, welcher die Absperrfunktion übernimmt.

Dies gewährleistet äußerst geringe Betätigungskräfte beim Öffnen und Schließen des Hydranten auch bei hohem Leitungsdruck. Der R1-Hydrant besitzt einen definierten Anschlag beim Öffnen und Schließen.

Wird der R1-Hydrant geöffnet, so bewegt sich der Ringzylinder nach unten, verschließt zunächst die Entleerungsbohrungen und öffnet anschließend den Durchgang. Wasser steigt auf und strömt durch den Ringzylinder nach oben. Beim Schließvorgang wird der Ringzylinder in die obere Anschlagposition bewegt bis der Durchgang vollständig abgesperrt ist. Nach 15 Umdrehungen fließt das Restwasser, welches sich nach dem Schließvorgang noch im Hydranten befindet, über die Entleerungsöffnungen durch das Sickererelement ins Erdreich ab. Der integrierte Steinfang im Gehäuse des R1-Hydranten verhindert Schäden durch Steine und andere Fremdkörper am Ringzylinder. Eine zuverlässige Absperrfunktion ist somit dauerhaft sichergestellt.

Einen weiteren Vorteil bietet die universelle Drehbarkeit. Standrohr und Hydrantkopf sind auch nach dem Einbau durch Lösen der Schrauben jeweils um 360° drehbar. Der R1-Hydrant ist serienmäßig mit einer Sollbruchstelle ausgestattet. Die Sollbruchstelle gewährleistet, dass der geschlossene Hydrant im Havariefall dicht verschlossen und die Anbindung auf der Versorgungsleitung unbeschä-

digt bleibt. Vier Ersatzschrauben im Hydrantkopf, ermöglichen eine schnelle und einfache Instandsetzung.

Der R1-Hydrant wird ausschließlich aus hochwertigen nichtrostenden Werkstoffen hergestellt. Die Beschichtung der unteren Hydrantsäule dient als zusätzlicher Schutz im Erdreich. Die Materialwahl gewährleistet eine hohe Funktionalität sowie ein gleichbleibend gutes Aussehen über die gesamte Lebensdauer.

Die Fallmanteltechnik (Best.Nr. 518-00, 518-01) schützt die oberen Abgänge vor unbefugtem Zugriff. Wenn der Kunststoffmantel entriegelt wird und nach unten fällt, kann der Hydrant an den einzeln absperrbaren Abgängen geöffnet werden.

## Merkmale:

- Absperrung durch Ringzylinder mit aufvulkanisierter Dichtung
- geringe Betätigungsmomente
- Steinfang vermeidet Schäden am Absperrmechanismus
- geringes Gewicht (max. 101 kg!)
- Hydrantkopf und Standrohr 360° drehbar
- schnelle Entleerung mit Druckwasserschutz nach dem Schließvorgang
- einfache Demontage der Ringzylinder-Absperrung im Wartungsfall
- Ausführungsformen:
  - Hydrant mit Sollbruchstelle
  - Hydrant mit Fallmantel und Sollbruchstelle
- CE-Kennzeichnung nach EN 14384
- auf Anfrage:  
Fallmantel mit individueller Aufschrift. Hydrantkopf in jeder gewünschten RAL-Farbe

## Technische Daten

Hydrantkopf:	516-00, 516-01: seewasserbeständige Aluminiumlegierung; UV-beständig beschichtet 518-00, 518-01: robuster, UV-beständiger Kunststoff
Säule/Standrohr:	nichtrostender Stahl, bis zur Sollbruchstelle mit Hawle-Epoxy-Pulverbeschichtung
Betätigungsgestänge / Spindel:	nichtrostender Stahl
Dichtungen:	EPDM gemäß KTW-BWGL für Wasser
Medium:	Trinkwasser
max. Betriebsdruck:	16 bar
unterer Abgang:	Flansch DN 100, Flansch DN 150 nach EN 1092-2

# Überflurhydrant R1 DN 100, DN 150



Nr:	Bezeichnung	Max. Betriebsdruck	Nennweite	Rohrdeckung	Abgänge
516-00	Hawle R1-Hydrant DN 100 mit Sollbruchstelle	16 bar	Flansch DN 100	1,00 m; 1,25 m; 1,50 m	2x B und 1x A <sup>1)</sup> 2x B und 2x A <sup>1)</sup>
518-00	Hawle R1-Hydrant DN 100 mit Fallmantel und Sollbruchstelle	16 bar	Flansch DN 100	1,00 m; 1,25 m; 1,50 m	2x B und 1x A <sup>1)</sup> 2x B und 2x A <sup>1)</sup>
516-01	Hawle R1-Hydrant DN 150 mit Sollbruchstelle <sup>2)</sup>	16 bar	Flansch DN 150	1,00 m; 1,25 m; 1,50 m	2x B und 1x A <sup>1)</sup> 2x B und 2x A <sup>1)</sup>
518-01	Hawle R1-Hydrant DN 150 mit Fallmantel und Sollbruchstelle <sup>2)</sup>	16 bar	Flansch DN 150	1,00 m; 1,25 m; 1,50 m	2x B und 1x A <sup>1)</sup> 2x B und 2x A <sup>1)</sup>

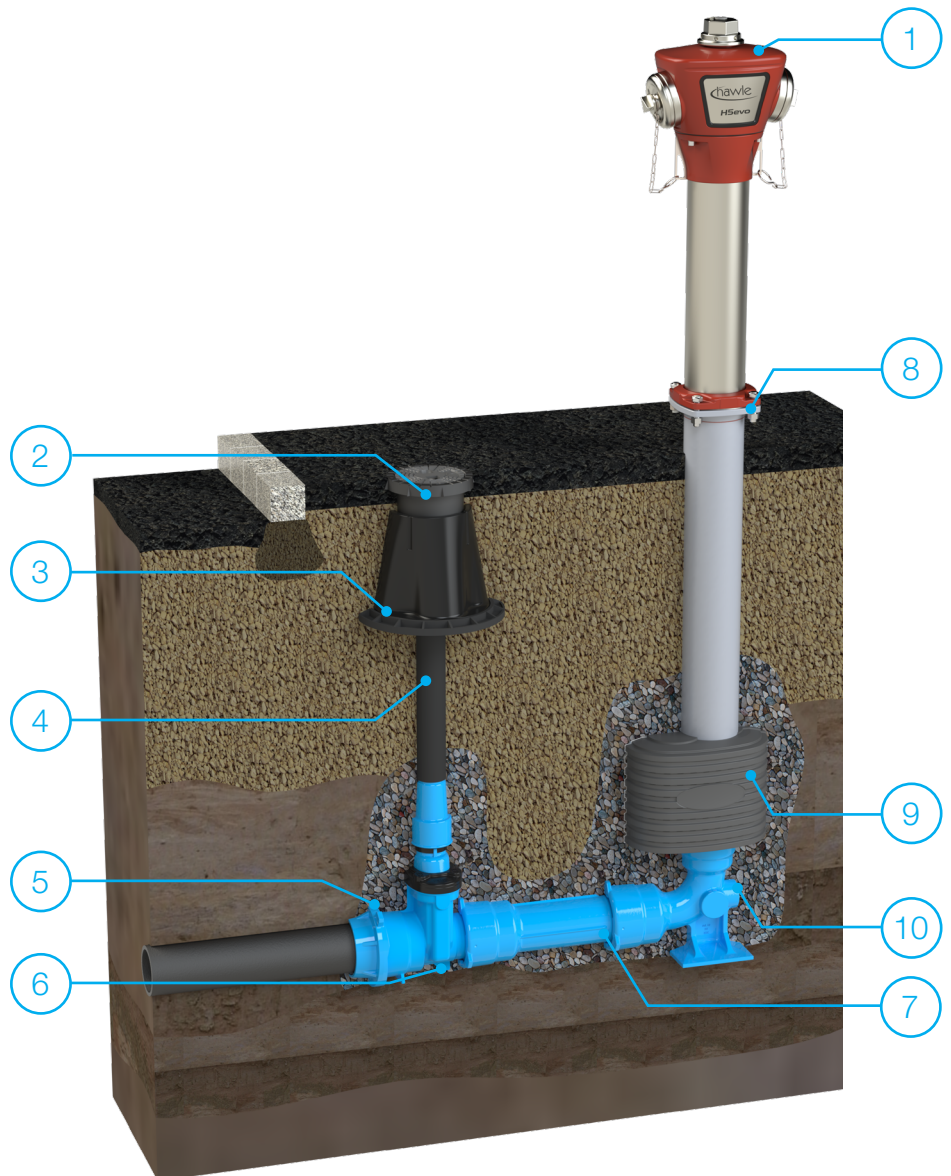
1) Absperrschieber für A-Kupplung auf Anfrage.

2) Die Lieferung erfolgt mit werkseitig montiertem Sickerement

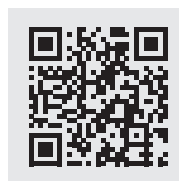
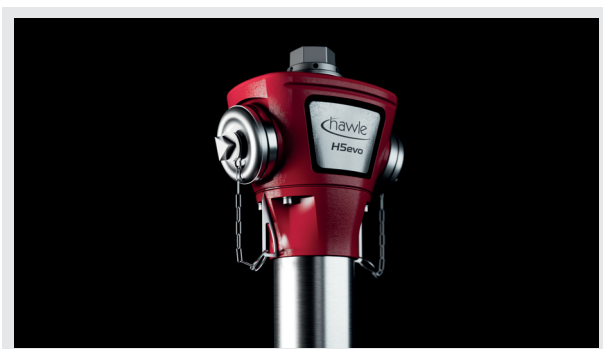
# Einbausituation Hawle Überflurhydrant H5evo®

## Nr. Kurzbezeichnung

- 1 Überflurhydrant H5evo®
- 2 Straßenkappe
- 3 Tragplatte
- 4 Einbaugarnitur
- 5 Zugsicherung
- 6 Absperrschieber
- 7 SM-Stück
- 8 Sollbruchstelle
- 9 Sicker-element
- 10 MMN-Stück



## Virtuelle Vorstellung H5evo®



Hier scannen!

# Zubehör und Ersatzteile



Weitere Ersatzteile und Zubehör finden Sie unter: [www.hawle.de](http://www.hawle.de)

Nr:	Bezeichnung	Material
519-01	Sickerelement zu Überflurhydrant H5evo® 519-03 und H1 Hydrant 516-09, 518-00 <sup>1)</sup>	PP (Polypropylen)
519-04	Verlängerung zu Überflurhydrant H5evo® 519-03	nichtrostender Stahl
343-00	Absperrschlüssel zu Überflurhydrant	Stahl, verzinkt
344-00	Ratschenschlüssel zu Überflurhydrant	Aluminium
490-05	Schutz- und Verdrehsicherung für BAIO®-Spitzenden, DN 80	GJS-500, Hawle-Epoxy-Pulverbeschichtung Gummimanschette: NBR
490-10	Sickerschlauch zu Überflurhydrant H5evo® 519-03 und Fallmantel-Überflur-Hydrant 517-00; Länge: 1600 mm	PE/PVC
519E06	Sechskantschraube zu Sollbruchstelle	nichtrostender Stahl
519E09	Ersatzschrauben-Set zu Sollbruchstelle Überflurhydrant	nichtrostender Stahl
519E18	Absperrkegel zu Überflurhydrant H5evo®	TPU/Grivory
519E19	Sicherungsstift zu Absperrkegel Überflurhydrant H5evo®	nichtrostender Stahl

1) Optionales Zubehör: Vlies-Wickelstreifen um ein Zuschlammern des Sickerelements zu verhindern (Best.-Nr. 490 080 0500)  
Alternativ: Sickerstein aus Liapor (Best.-Nr. 519 000 0700) passend für Überflurhydranten mit Best.-Nr. 517-00

# Spülarmatur für Abwasser und Trinkwasser

Über den freien Durchgang ermöglichen Hawle-Spülarmaturen ein problemloses Spülen von Druck-, Dücker- oder Stichleitungen. Durch die kompakte Bauweise der Spülarmatur kann auf aufwändige, wartungsintensive Schachtbauwerke verzichtet werden. Die Gefahren beim Begehen von Schächten werden somit vermieden.

**Achtung:** Spülarmaturen mit Entleerungsfunktion für Trinkwasser sind nicht für den Einsatz im Abwasserbereich vorgesehen!

Wird die Spülarmatur für Trinkwasser im Grundwasserbereich eingesetzt, ist die Sonderausführung ohne Entleerung zu wählen.

## Merkmale:

- keine aufwändigen Schachtbauwerke erforderlich
- die Gefahren beim Begehen von Schächten entfallen
- einfaches Spülen durch freien Durchgang
- oberer Abgang Festkupplung nach DIN 14317 (optional mit Außengewinde 2“)
- kompakte Bauweise, niedrige Baukosten
- optional mit Entleerung (nur für Medium Trinkwasser)
- max. Durchgang: 36 mm



## Technische Daten

Gussbauteile:	GJS-400, Hawle-Epoxy-Pulverbeschichtung
Mediumrohr:	Stahl, Hawle-Epoxy-Pulverbeschichtung
Steckscheibe/Spindel:	nichtrostender Stahl
C-Kupplung:	Aluminium
Schutzrohr:	PE
Medium:	Wasser, Abwasser
max. Betriebsdruck:	16 bar
unterer Abgang:	Flansch gerade DN 50, DN 80; Flansch 45°, DN 50, DN 80; Winkelsteckfitting 90°, d 63 f. PE-Rohre (DIN 8074 / EN 12201) und PE-X (DIN 16893) sowie auf Anfrage auch für PVC-Rohre (DIN EN ISO 1452-2)

Nr:	Bezeichnung	Max. Betriebsdruck		Nennweite	Rohrdeckung
985-04	Spülarmatur für Abwasser und Trinkwasser	16 bar	16 bar	Flansch gerade DN 50, DN 80; Flansch 45°, DN 50, DN 80 Winkelsteckfitting 90°, d 63	0,80 m; 1,00 m; 1,25 m; 1,50 m; 2,00 m; (Sonderlängen auf Anfrage)

# Abwasser-Spülhydrant DN 80

Der Abwasser-Spülhydrant ist ein angepasster Freistrom-Unterflurhydrant. Durch das freie Mediumrohr in der Offenstellung ermöglicht dieser Spülhydrant ein effizientes Einbringen von Spülwasser in die Abwasserdruckleitung. Ebenso kann Abwasser entnommen werden, wenn z.B. eine provisorische Bypass-Leitung gelegt werden muss.

Der Abwasser-Spülhydrant ist mit einer Storz B-Kupplung aus nichtrostendem Stahl ausgestattet.

Der Spülhydrant verfügt über keine Entleerung, damit kein Abwasser versickern kann. Die Absperrung erfolgt über eine Steckscheibe aus nichtrostendem Stahl.

## Merkmale:

- keine aufwändigen Schachtbauwerke erforderlich
- Gefahren beim Begehen von Schächten entfallen
- Sonderlängen auf Anfrage
- freier Durchgang 62 mm (Storz B)
- Q= 153 m³/h Wasser bei 1 bar Druckdifferenz
- min. Querschnitt: 62 mm ohne Entleerung
- Öffnen/Schließen: 15 Umdrehungen



## Technische Daten

Gussbauteile:	GJS-400, Hawle-Epoxy-Pulverbeschichtung
Mediumrohr:	nichtrostender Stahl, Hawle-Epoxy-Pulverbeschichtung
Schutzrohr:	PP (Polypropylen)
Storz-B-Kupplung:	nichtrostender Stahl
Dichtung:	EPDM gemäß KTW-BWGL für Wasser
Medium:	Abwasser
max. Betriebsdruck:	16 bar
unterer Abgang:	Flansch DN 80

Nr:	Bezeichnung	Max. Betriebsdruck	Anschluss	Rohrdeckung
985-09	Abwasser-Spülhydrant DN 80	16 bar	Flansch DN 80	1,00 m, 1,25 m, 1,50 m

# Spülarmatur für Abwasser DN 100

Über den oberen Spülanschluss (A-Festkupplung oder Perrot-Kupplung) und durch den freien Durchgang am Mediumrohr ermöglichen Hawle-Spülarmaturen ein problemloses Spülen von Druck-, Düker- oder Stichleitungen.

## Merkmale:


- keine aufwändigen Schachtbauwerke erforderlich
- Gefahren beim Begehen von Schächten entfallen
- molchbare Ausführung auf Anfrage



985-02  
Spülarmatur Abwasser  
DN 100

## Technische Daten

Gussbauteile:	GJS-400, Hawle-Epoxy-Pulverbeschichtung
Mediumrohr / Winkel:	nichtrostender Stahl
Storz-A-Kupplung:	nichtrostender Stahl
Perrot-Kupplung:	verzinkter Stahl
Dichtung:	NBR
Medium:	Abwasser
max. Betriebsdruck:	10 bar
unterer Abgang:	Losflansch DN 100

Nr:	Bezeichnung	Max. Betriebsdruck 	Anschluss	Rohrdeckung
985-02	Spülarmatur für Abwasser DN 100	10 bar	Storz A-Kupplung oder Perrot NW 108	1,10 m, 1,25 m, 1,50 m

# Bewässerungshydrant, kürzbar

Dieser Hydrant dient zur Bewässerung von Grünanlagen/ Gartenanlagen. Durch den freien Durchgang werden hohe Durchflussmenge erreicht.

Das Mediumrohr ist zweigeteilt und durch einen Klemmverbinder verbunden. Dies hat den Vorteil, dass der Hydrant schnell und einfach vor Ort auf die gewünschte Länge angepasst werden kann.

Die Absperrung erfolgt über eine Steckscheibe aus nichtrostendem Stahl mit festen Anschlägen in Auf-/Zu-Stellung (ACHTUNG: ½ Umdrehung). Der obere Abgang mit Innengewindeanschluss 2½“ dient zum Anschluss von Standrohren mit 2½“ Außengewindeanschluss.

Die Betätigung erfolgt über eine Teleskop-Einbaugarnitur und den Ventilschlüssel (Best.-Nr. 341-00). Durch die Entleerungsfunktion ist der Hydrant vor Frostschäden geschützt.

**Achtung:** Für den täglichen Gebrauch sind passende Entnahmestandrohre mit Absperrventilen zu verwenden. Die Entnahme ist über die Ventile am Standrohr zu regeln und nicht über die Hauptabsperrarmatur am Gartenhydrant selbst

## Merkmale:

- idealer Einsatz in Grünanlagen/Gartenanlagen
- durch Entleerungsfunktion vor Frostschäden geschützt
- oberer Anschluss: IG 2½“  
unterer Anschluss: Flansch DN 80  
(Weitere Anschlussmöglichkeiten auf Anfrage)
- individuelle Anpassung der Länge



## Technische Daten

Gussbauteile:	GJS-400, Hawle-Epoxy-Pulverbeschichtung
Spindel /Steckscheibenantrieb / IG-Muffe:	nichtrostender Stahl
Schutzrohr; Mediumrohr:	PE
Dichtungen:	EPDM gemäß KTW-BWGL für Wasser
Medium:	Trinkwasser
max. Betriebsdruck:	16 bar
oberer Abgang:	IG 2 1/2“
unterer Abgang:	Flansch DN 80

Nr:	Bezeichnung	Max. Betriebsdruck	Nennweite	Rohrdeckung
984-01	Bewässerungshydrant	16 bar	Flansch DN 80	1,30 m - 1,80 m (Sonderlängen auf Anfrage)

# Freistrom-Gartenhydrant, kürzbar

Dieser Hydrant dient zur Bewässerung von Grünanlagen/ Gartenanlagen. Durch den freien Durchgang werden hohe Durchflussmengen erreicht.

Das Mediumrohr ist zweigeteilt und durch einen Klemmverbinder verbunden. Dies hat den Vorteil, dass der Hydrant schnell und einfach vor Ort auf die gewünschte Länge angepasst werden kann.

Die Absperrung erfolgt über eine Steckscheibe aus nichtrostendem Stahl mit festen Anschlägen in Auf-/Zu-Stellung (ACHTUNG: 1/2 Umdrehung). Die Betätigung erfolgt über eine Teleskop-Einbaugarnitur und den Ventilschlüssel (Best.-Nr. 341-00). Der untere Abgang mit beidseitiger ZAK®46-Muffe kann in Verbindung mit Sanierungsfittings (616-02), eine nachträgliche Einbindung in die Hauanschlussleitung in verschiedenen Größen ermöglichen. In Verbindung mit einem ZAK®-Stopfen (249-00)

kann der Hydrant auch als Endarmatur verwendet werden.

**ACHTUNG:** Der Hydrant ist mit einer Entleerungsfunktion ausgestattet. Beim Einsatz in Bereichen mit hohem Grundwasserstand (auf Höhe des Entleerungsfittings oder höher) sind Maßnahmen gegen Schmutzeintrag zu ergreifen (z.B. Saugentleerung).

Durch die Entleerungsfunktion ist der Hydrant vor Frostschäden geschützt.

Bei Trinkwasserentnahme, ist die Dichtung der GEKA-Plus-Kupplung bauseits zu tauschen.

**ACHTUNG:** Für die Entnahme sind immer passende Entnahmestandrohre mit Absperrventilen zu verwenden. Die Entnahme ist über die Ventile am Standrohr zu regeln und nicht über die Hauptabsperrarmatur am Gartenhydrant selbst.



984-04

Freistrom-Garten-Unterflurhydrant, kürzbar

## Technische Daten

Gussbauteile:	GJS-400, Hawle-Epoxy-Pulverbeschichtung
Schutzrohr, Mediumrohr:	PE
Steckscheibenantrieb / Spindel:	nichtrostender Stahl
Dichtungen:	EPDM gemäß KTW-BWGL für Wasser
GEKA-Plus-Kupplung:	Messing
Medium:	Trinkwasser
max. Betriebsdruck:	16 bar
oberer Abgang:	GEKA-Plus-Kupplung <sup>1)</sup>
unterer Abgang:	ZAK®46-Muffe, beidseitig

Nr:	Bezeichnung	Max. Betriebsdruck	Nennweite	Rohrdeckung
984-04	Freistrom-Garten-Unterflurhydrant kürzbar mit GEKA-Plus-Kupplung <sup>1)</sup>	16 bar	beidseitige ZAK®46-Muffe	0,70 - 1,10 m (Sonderlängen auf Anfrage)

1) Alternativ: Ausführung mit Franke-Kupplung auf Anfrage.

# Freistrom-Gartenhydrant

Der Freistrom-Gartenhydrant erzielt durch den vollkommen freien Durchgang eine hohe Durchflussmenge.

Ideal zum Einsatz in Garten- und Parkanlagen sowie auf Campingplätzen. Die Absperrung erfolgt über eine Steckscheibe aus nichtrostendem Stahl mit festen Anschlängen in Auf-/Zu-Stellung (ACHTUNG: 1/2 Umdrehung).

Die Betätigung erfolgt über eine Teleskop-Einbaugarnitur und den Ventilschlüssel (Best.-Nr. 341-00).

Durch die Entleerungsfunktion ist der Hydrant vor Frostschäden geschützt.

Bei Trinkwasserentnahme ist die Dichtung der GEKA-Plus-Kupplung bauseits zu tauschen

**ACHTUNG:** Für die Entnahme sind immer passende Ent-

nahmestandrohre mit Absperrventilen zu verwenden. Die Entnahme ist über die Ventile am Standrohr zu regeln und nicht über die Hauptabsperreamatur am Gartenhydrant selbst.

## Merkmale:

- idealer Einsatz in Garten- und Parkanlagen sowie auf Campingplätzen
- durch Entleerungsfunktion vor Frostschäden geschützt
- Oberer Abgang: GEKA-Plus-Kupplung oder Franke Kupplung (passend zu handelsüblichen Gartenstandrohren DN 25/1“)
- Unterer Abgang: konisches Außengewinde 1 1/4“ (weitere Anschlussformen auf Anfrage)



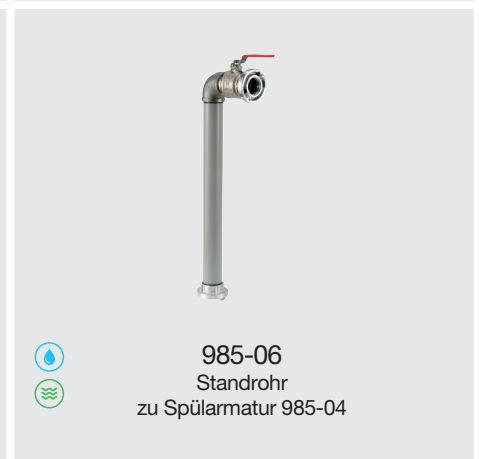
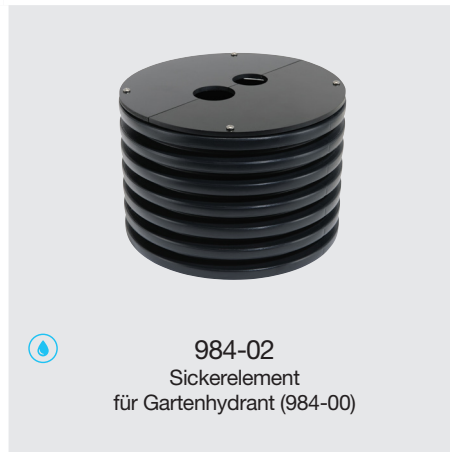
## Technische Daten

Gussbauteile:	GJS-400, Hawle-Epoxy-Pulverbeschichtung
Mediumrohr:	nichtrostender Stahl
Steckscheibenantrieb / Spindel:	nichtrostender Stahl
Schutzrohr:	PE
Dichtungen:	EPDM gemäß KTW-BWGL für Wasser
Medium:	Trinkwasser
GEKA-Plus-Kupplung:	Messing
max. Betriebsdruck:	16 bar
oberer Abgang:	GEKA-Plus-Kupplung <sup>1)</sup>
unterer Abgang:	konisches Außengewinde 1 1/4“

Nr:	Bezeichnung	Max. Betriebsdruck	Nennweite	Rohrdeckung
984-00	Freistrom-Garten-Unterflurhydrant mit GEKA-Plus-Kupplung / Franke-Kupplung	16 bar	AG 1 1/4“ konisch	0,80 m; 1,00 m; 1,25 m; 1,50 m (Sonderlängen auf Anfrage)

<sup>1)</sup> Alternativ: Ausführung mit Franke-Kupplung auf Anfrage.

# Zubehör für Spülarmaturen / Gartenhydranten



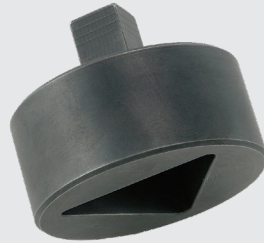
Nr:	Bezeichnung	Max. Betriebsdruck		Eigenschaften
341-00 342-00	Betätigungsschlüssel nach DIN 3223	-	-	Material: Stahl, verzinkt
984-02	Sickerelement für Gartenhydrant <sup>1)</sup> 984-00	-	-	Material: PE
985-05	Sickerelement für Spülarmatur (985-04) und Bewässerungshydrant (984-01) <sup>1)</sup> 984-04	-	-	Material: PE
212-00	Straßenkappe mit Deckel zu 984-04, 984-00, 984-01, 984-04, 985-04	-	-	Material: Kappe: GJL-250, schwarz getaucht Deckel und Klemmbolzen: GJS-400 Klemmstift: nichtrostender Stahl
204-05	Tragplatte für Straßenkappe 212-00 zu 984-04, 984-00, 985-04	-	-	Material: Beton
985-06	Standrohr Abgang: C-Festkupplung zu Spülarmatur 985-04	16 bar	16 bar	Material: Standrohr / Winkel: Stahl verzinkt C-Kupplung: Aluminium Kugelhahn: Messing, vernickelt

1) Optionales Zubehör: Vlies-Wickelstreifen um ein Zuschlämmen des Sickerelements zu verhindern (Best.-Nr. 490 080 0500)

# Zubehör für Spülarmaturen / Gartenhydranten



206-01  
Hydrantkappe einwalzbar,  
mit Haltestift  
Deckelaufschrift Abwasser (985-09)



985-07  
Übergangsadapter von  
Drei- auf Vierkant (984-04)



212-02  
Übergangsadapter zu Straßenkappe  
Best.-Nr. 212-00, (984-04, 984-01, 985-04,  
984-00)



986-02  
Hinweisschild (984-04)

Max.  
Betriebsdruck



Eigenschaften

Nr:	Bezeichnung			Eigenschaften
206-01	Hydrantkappe einwalzbar, mit Haltestift Deckelaufschrift Abwasser (985-09)	-	-	Material: Kappe, Ziehring: GJL-250, schwarz ge- taucht, grüner Deckel: GJS-400, mit UV-beständiger Beschichtung, Haltestift: nichtrostender Stahl Dämpfungsring: Polychloropren
985-07	Übergangsadapter von Drei- auf Vierkant (984-04)	-	-	Material: nichtrostender Stahl
212-02	Übergangsadapter zu Stra- ßenkappe Best.-Nr. 212-00 (984-04, 984-01, 985-04, 984-00)	-	-	Material: nichtrostender Stahl
986-02	Hinweisschild (984-04)	-	-	Material: witterungsbeständiger Kunststoff

1) Optionales Zubehör: Vlies-Wickelstreifen um ein Zuschlämmen des Sickerlements zu verhindern (Best.-Nr. 490 080 0500)

Hawle Deutschland Armaturen GmbH  
Liegnitzer Straße 6  
83395 Freilassing  
Deutschland

Tel.: +49 8654 6303-0

info@hawle.de  
www.hawle.de



Member of HAIDRO Group