

1. Bestimmungsgemäße Verwendung / Produktbeschreibung

Medium: Trinkwasser/Abwasser

Max. Betriebsdruck:	PE 100	PN 16
	PE 80	PN 12,5
	PE-X	PN 12,5

Material: Gehäuse: GJL-250/GJS-400 oder POM, Hawle-Epoxy-Pulverbeschichtung
 Klemmring: Delrin
 O-Ring: EPDM
 Stützhülse: POM

Hawle-Steckfittings mit demontierbarem Konusring nach GW 335 - B4 bzw. DIN 8076.

Für den erdverlegten Rohrleitungsbau und in Anlagen der Verteilung sowohl in der Trinkwasserversorgung als auch Abwasserentsorgung. Keine Anwendung in der Installation.

Für PE-Rohre (DIN 8074/EN 12201) und PE-X (DIN 16893) sowie auf Anfrage auch für PVC-Rohre (DIN EN ISO 1452-2) verwendbar.

Die zuverlässige Abdichtung zum Rohr übernimmt ein großvolumiger O-Ring aus hochelastischem Gummi. Der jeweilige Klemmring hält das Rohr. Die gleichmäßige Verteilung der Haltekräfte bewirkt, dass keine Kerbspannung auf das Rohr übertragen wird. Ein Zug auf das Rohr bewirkt, dass der Klemmring in die konische Kammer gezogen und somit die Zugfestigkeit der Verbindung erhöht wird.

Gussfittings mit Innen- oder Außengewinde sollen zur Vermeidung von Kontaktkorrosion nicht mit Bauteilen aus edleren Materialien (besonders Messing) kombiniert werden.

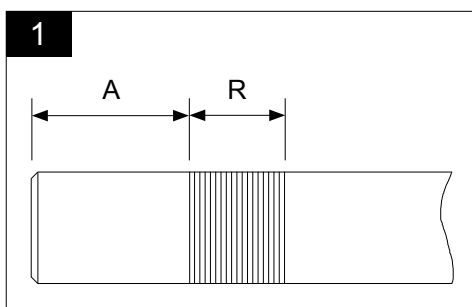
⚠ Achtung: Bei Mehrfachverwendung des Fittings ist der Klemmring und gegebenenfalls auch der O-Ring auszutauschen. Beim Anschluss von PE-Rohren ist immer eine Stützhülse zu verwenden.

Bei Verlegung, Einbau und Wartung sind die gültigen Normen und Regelwerke, Unfallverhütungsvorschriften und die Vorschriften der Berufsgenossenschaften zu beachten und einzuhalten.

Verlegung, Einbau und Wartung darf nur von entsprechendem Fachpersonal vorgenommen werden.

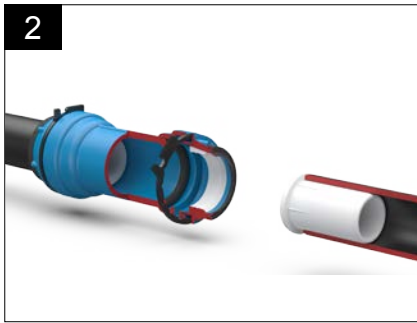
2. Montage / Demontage

2.1 Montage



ISO Fitting	Aufrauhbereich R in mm	
	A	R
d 32	33,0	18,0
d 40	34,0	24,0
d 50	34,5	26,5
d 63	52,5	30,0

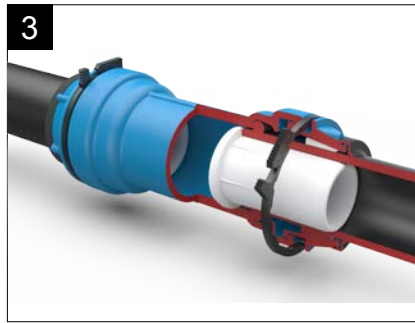
Wir empfehlen bei Rohren mit sehr glatter Oberfläche (z.B. PE-X - Rohren) das Rohrende nur im Klemmenbereich (siehe Tabelle) senkrecht zur Rohrachse anzurauhen!



Rohrende ohne Kerben und Riefen verwenden. Rohr mit scharfer PE-Schere gerade abschneiden.

Stützhülse bis zum Anschlag in PE-Rohr einstecken.

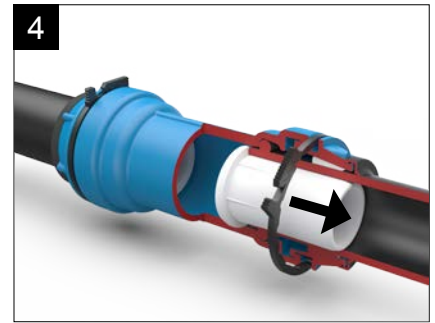
Bei Verwendung der mitgelieferten Hawle POM-Stützhülse Schnittkante nur entgraten (Rohrfräser Best.Nr. 600-00 oder Rohranschrägergerät Best.Nr. 598-00). Bei Verwendung von MS-Stützhülsen ist das Rohr mit 30° anzufasen.



Rohr und Fitting müssen sauber und frei von Gleitmitteln sein. Die Einstecklänge am Rohr anzeichnen.

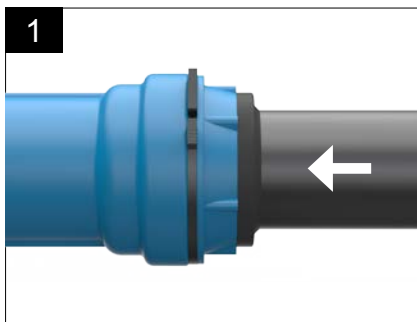
Achtung: Vor der Montage ist der Steckfitting auf Vollständigkeit (O-Ring und Klemme) sowie auf den korrekten Sitz von O-Ring und Klemme zu überprüfen! Steckfitting drehend und wippend vollständig aufschieben.

Als Montagehilfe Rohr nur mit klarem Wasser oder Hawle-Montagespray (kein Fett oder Seife) benetzen!

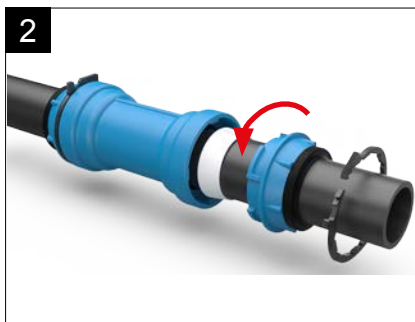


Zugfestigkeit und Dichtheit durch Druckprüfung kontrollieren.

2.2 Demontage



Fitting oder Rohr in Montagerichtung entlasten (kurzer Ruck)!



Sicherungsring entfernen. Konusring (blauer Gussring) mit Verriegelungsschlüssel Best.Nr. 609-00 abschrauben.

Bei erneuter Verwendung des Fittings den Klemmring austauschen. O-Ring-Dichtung begutachten und eventuell ebenfalls austauschen.

3. Wartung und Instandhaltung

Hawle-Steckfittings mit demontierbarem Konusring sind wartungsfrei.

4. Inbetriebnahme und Druckprüfung

Nach erfolgreicher Montage ist eine Druckprüfung im offenen Rohrgraben unter Beachtung der maximalen Betriebsdrücke gemäß DVGW-Regelwerk durchzuführen.

Sollten Sie noch Fragen haben oder weitergehende Informationen benötigen, wenden Sie sich bitte an:

Hawle Armaturen GmbH
 - Anwendungstechnik -
 Liegnitzer Str. 6
 83395 Freilassing
 Telefon: +49 (0)8654 6303-0
 Telefax: +49 (0)8654 6303-222
 E-Mail: info@hawle.de
 Internet: www.hawle.de