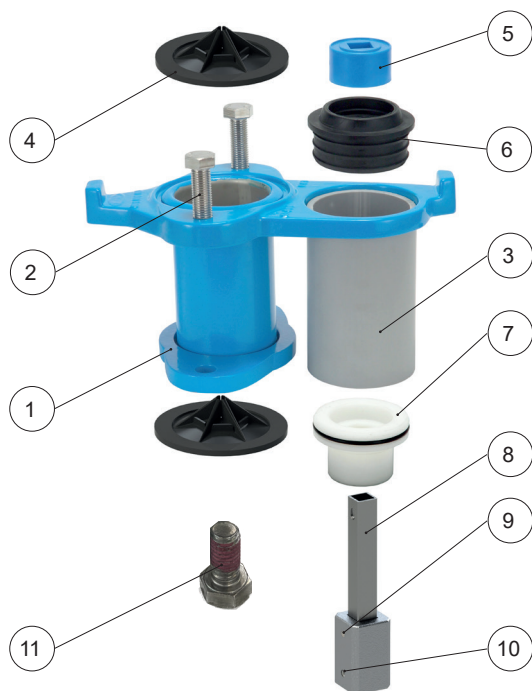


## 1. Bestimmungsgemäße Verwendung / Produktbeschreibung



Pos.	St.	Kurzbezeichnung	Material
1	1	Standrohrverlängerung mit Kupplungsplatte und Ovalflansch	nichtrostender Stahl GJS-400, Hawle-Epoxy-Pulverbeschichtung
2	2	Sechskantschrauben M16 mit Unterlegscheiben	nichtrostender Stahl
3	1	PP-Rohr	PP
4	2	Schmutzdichtung	NBR
5	1	PE-Buchse mit Innenvierkant	PE
6	1	Abdeckkappe	TPE
7	1	Übergangsstopfen mit O-Ring	POM NBR
8	1	Vierkantstange mit Kuppelmuffe	nichtrostender Stahl GJS-400
9	1	Zylinderkerbstift	nichtrostender Stahl
10	1	Gewindestift M8x10	nichtrostender Stahl
11	1	Schraube M8x16	nichtrostender Stahl

**Medium:** Trinkwasser

**Max. Betriebsdruck:** 16 bar

**Material:** siehe Tabelle

Das Verlängerungsset für Hawle-Freistrom-Unterflurhydranten Best.Nr. 490-00 und 490-01 ermöglicht ein nachträgliches Verlängern des Hydranten selbst im eingebauten Zustand.

Das Verlängerungsset ist in Baulängen von 100 - 500 mm erhältlich. Sonderlängen auf Anfrage.

Für Hawle-Freistrom-Unterflurhydranten Best.Nr. 490-00 Rohrdeckung 0,77m bzw. 0,79m Best.Nr. 490 080 0816 und 490 081 0816 ist eine Sondervariante des Verlängerungssets zu verwenden ( auf Anfrage ).

Das Verlängerungsset ist für Hawle Tele-Hydrant Best.Nr. 492-00 nur auf Anfrage verwendbar.

Bei Verlegung, Einbau und Wartung sind die gültigen Normen und Regelwerke, Unfallverhütungsvorschriften und die Vorschriften der Berufsgenossenschaften zu beachten und einzuhalten.

Verlegung, Einbau und Wartung darf nur von entsprechendem Fachpersonal vorgenommen werden.

## 2. Montage

	Betätigungsschlüssel Hydrant (Bild 1), Gabelschlüssel SW13 (2 und 17), Schraubendreher (4), Gabelschlüssel/Ratsche SW24 (5, 12 und 15), Inbusschlüssel SW4 (8)
--	--

1. Hydrant schließen.



2. Sechskantschraube M8x16 an Schlüsselnuss lösen.



3. Schlüsselnuss abziehen.



4. Abdeckkappe mit PE-Buchse (blau) heraushebeln.



5. Klauenkupplung durch Lösen der beiden Sechskant-Schrauben M16x50 von Kupplungsplatte demonstrieren.

Alte Schmutzdichtung entfernen.



6. Abdeckkappe wieder einsetzen.



7. Verlängerungsstopfen (weiß) mit O-Ring ( 7) in die Abdeckkappe einsetzen.



8. Vierkantstange mit Kuppelmuffe (8) aufstecken und mit Gewindestift (10) in der Arretierung der Vierkantstange festschrauben.



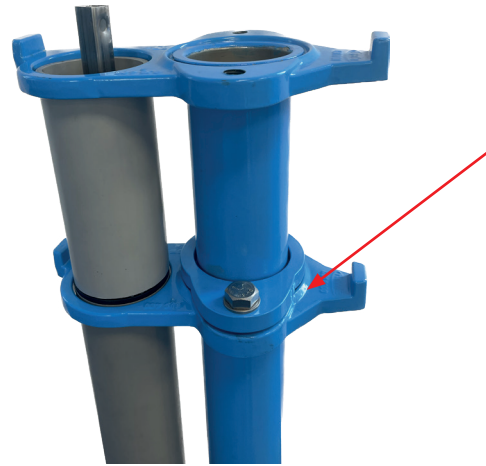
9. Verlängerung des PE-Rohrs (3) auf Übergangstopfen (7) aufchieben.



10. Schmutzdichtung (4) zentrisch auf Mediumrohr des UFH auflegen.



11. Standrohrverlängerung mit Kupplungsplatte und Ovalflansch (1) aufsetzen.



12. Ovalflansch mit 2 Stück Sechskantschrauben und Unterlegscheiben (2) auf Kupplungsplatte des UFH aufschrauben.

Korrekten Sitz der Schmutzdichtung (4) prüfen.



13. Abdeckkappe (6) mit PE-Buchse, blau (5) einsetzen.



14. Zweite Schmutzdichtung (4) zentrisch auf das Standrohr der Verlängerung auflegen.

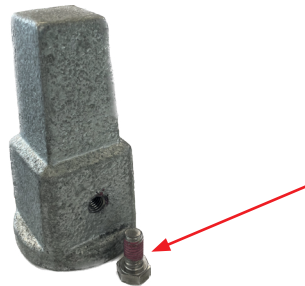


15. Klauenkupplung des UFH wieder mit Sechskantschrauben und Unterscheiben auf Kupplungsplatte aufschrauben. Drehmoment 110 Nm.

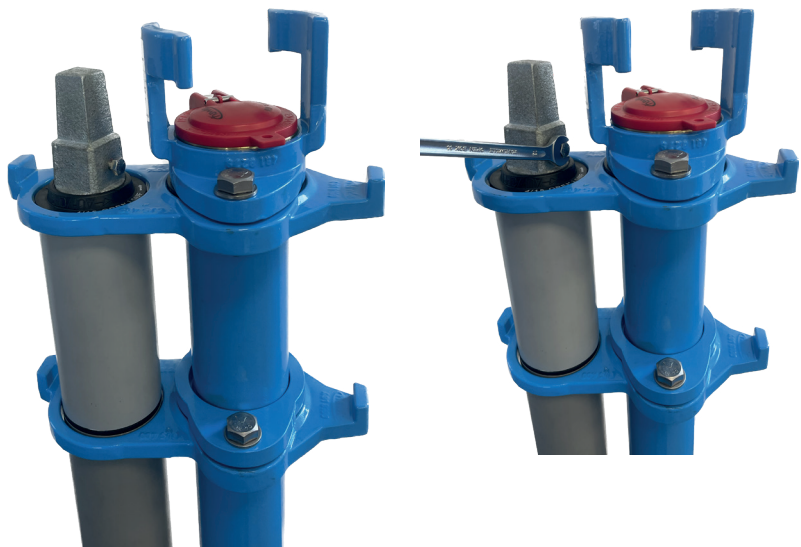
Korrekten Sitz der Schmutzdichtung (4) prüfen.



16. Gebrauchte Schraube gegen beiliegende (neue) Sechskantschraube M8x16 (11) tauschen.



17. Schlüsselnuss aufschieben und mit Sechskantschraube M8x16 in der Arretierung des Betätigungsgestänges festschrauben.



### 3. Wartung und Instandhaltung

Die Hawle Unterflurhydrantverlängerung ist wartungsfrei.

### 4. Inbetriebnahme und Druckprüfung

Nach erfolgreicher Montage ist eine Druckprüfung im offenen Rohrgraben unter Beachtung der maximalen Betriebsdrücke gemäß DVGW-Regelwerk durchzuführen.

Dabei sind insbesondere die Dichtungen zwischen Klauenkupplung und Kupplungsplatte, sowie zwischen Ovalflansch und Kupplungsplatte des Unterflurhydranten zu prüfen.

**Sollten Sie noch Fragen haben oder weitergehende Informationen benötigen, wenden Sie sich bitte an:**

Hawle Armaturen GmbH - Anwendungstechnik - Liegnitzer Str. 6 83395 Freilassing  
Telefon: +49 (0)8654-6303-0 Telefax: +49 (0)8654-6303-222 E-Mail: [info@hawle.de](mailto:info@hawle.de) Internet: [www.hawle.de](http://www.hawle.de)