

Technische Merkmale

Medium

Trinkwasser

Max. Betriebsdruck

Trinkwasser: 16 bar

Material

Hydrantkopf: seewasserbeständige Aluminiumlegierung, UV-beständig beschichtet

Säule: dickwandiges Rohr aus nichtrostendem Stahl, mit einer Hawle Epoxy-Pulverbeschichtung bis zur Sollbruchstelle

Betätigungsgestänge/Spindel: nichtrostender Stahl

Sollbruchschrauben: nichtrostender Stahl

Ringzylinder: nichtrostender Stahl aufvulkanisiert mit EPDM

Beschreibung

Beim R1-Hydranten übernimmt ein Ringzylinder aus nichtrostendem Stahl mit aufvulkanisierter Dichtung die Absperrfunktion. Dies gewährleistet äußerst geringe Betätigungskräfte beim Öffnen und Schließen des Hydranten auch bei hohem Leitungsdruck.

Wird der R1-Hydrant geöffnet, so bewegt sich der Ringzylinder nach unten, verschließt zunächst die Entleerungsbohrungen und öffnet anschließend den Durchgang. Wasser steigt auf und strömt durch den Ringzylinder nach oben.

Beim Schließvorgang wird der Ringzylinder in die obere Anschlagposition bewegt bis der Durchgang vollständig abgesperrt ist. Nach 15 Umdrehungen kann das Restwasser, welches sich nach dem Schließvorgang noch im Hydranten befindet, über die Entleerungsöffnungen durch das Sickerlement in das Erdreich abfließen.

Der integrierte Steinfang im Gehäuse des R1-Hydranten verhindert Schäden durch Steine und andere Fremdkörper am Ringzylinder. Eine zuverlässige Absperrfunktion ist somit dauerhaft sichergestellt.

Einen weiteren Vorteil bietet die universelle Drehbarkeit. Standrohr und Hydrantenkopf sind auch nach dem Einbau durch lösen der Schrauben jeweils um 360° drehbar.

Der R1-Hydrant ist serienmäßig mit einer Sollbruchstelle ausgestattet. Vier Ersatzschrauben im Hydrantenkopf, ermöglichen eine schnelle und einfache Instandsetzung.

Der R1-Hydrant wird ausschließlich aus hochwertigen nichtrostenden Werkstoffen hergestellt. Die Materialwahl gewährleistet eine hohe Funktionalität sowie ein gleichbleibend gutes Aussehen über die gesamte Lebensdauer.

Der R1-Hydrant ermöglicht aufgrund seiner Durchflussleistung bei gleichzeitig geringem Druckverlust, den Einsatz überall dort, wo große Löschwassermengen benötigt werden.

Hydrantkopf: rot, RAL 3003
Festkupplungen: DIN 14318 / 14319

Abgang: Flansch gemäß EN 1092-2
Definierter Anschlag beim Öffnen und Schließen

Entleerung: gemäß DIN EN 1074-6

| Best.-Nr. | Medium | DN | RD | A-Abgang | B-Abgang | h1 | h2 | h3 | h4 | Gewicht |
|------------|--------|-----|--------|----------|----------|--------|--------|---------|---------|---------|
| 5161001000 | ● | 100 | 1,00 m | 2 | 2 | 425 mm | 800 mm | 1000 mm | 1880 mm | - |
| 5161001001 | ● | 100 | 1,00 m | 1 | 2 | 425 mm | 800 mm | 1000 mm | 1880 mm | - |
| 5161001250 | ● | 100 | 1,25 m | 2 | 2 | 425 mm | 800 mm | 1000 mm | 2130 mm | - |
| 5161001251 | ● | 100 | 1,25 m | 1 | 2 | 425 mm | 800 mm | 1000 mm | 2130 mm | - |
| 5161001500 | ● | 100 | 1,50 m | 2 | 2 | 425 mm | 800 mm | 1000 mm | 2380 mm | - |
| 5161001501 | ● | 100 | 1,50 m | 1 | 2 | 425 mm | 800 mm | 1000 mm | 2380 mm | - |

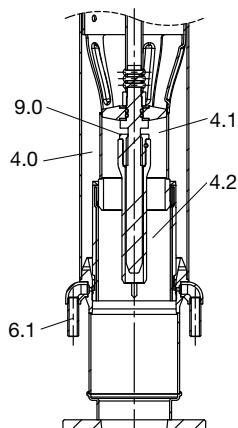
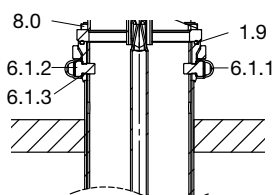
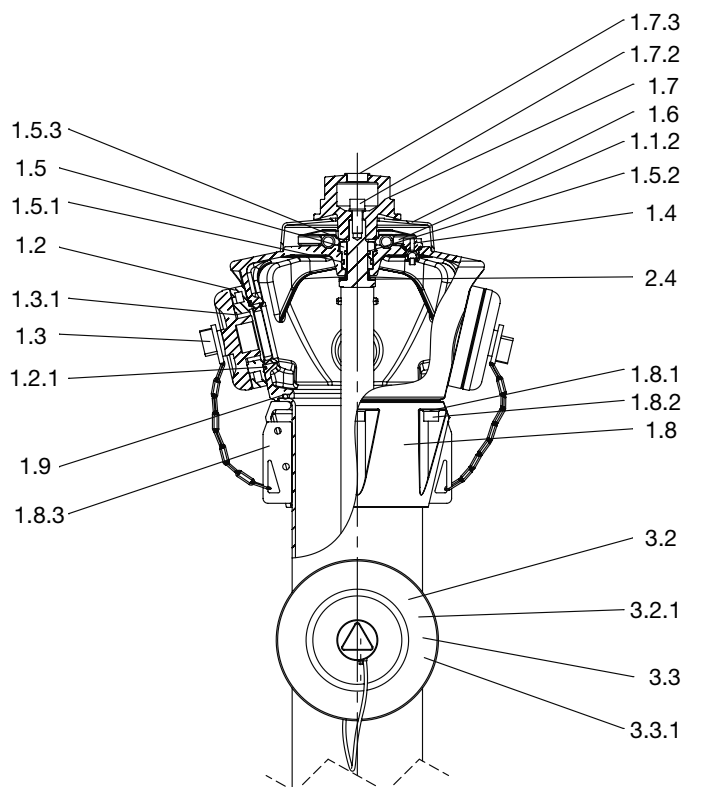
Hinweis: Passender Absperrschieber für A-Abgang zu Hawle R1-Fallmantel-Hydrant Best.-Nr.: 5189001000. Preis auf Anfrage.

Hydrantkopf in jeder gewünschten RAL-Farbe möglich - Preis auf Anfrage.

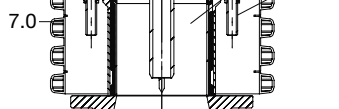
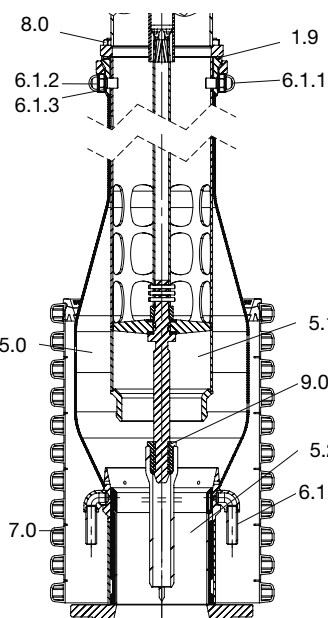
Druckanzeige am Hydrantkopf auf Anfrage gegen Aufpreis möglich.

Produktergänzungen:

Sickerlement für Hydranten siehe Kapitel 4.4, Bedienschlüssel siehe Kapitel 7



R1 DN 100



R1 DN 150

| Pos. | Bezeichnung |
|-------|---------------------------------------|
| 1.1.2 | Schraubenhalter |
| 1.2 | B-Festkupplung |
| 1.2.1 | O-Ring für B-Kupplung |
| 1.3 | Kappe für B-Kupplung |
| 1.3.1 | Dichtung für B-Kappe |
| 1.4 | Belüftungsventil |
| 1.5 | O-Ring-Träger |
| 1.5.1 | O-Ring |
| 1.5.2 | O-Ring |
| 1.5.3 | Gleitscheibe |
| 1.6 | Haube |
| 1.7 | Betätigungskappe |
| 1.7.2 | Innensechskantschraube |
| 1.7.3 | Verschlusspropfen |
| 1.8 | Spannring |
| 1.8.1 | Scheibe |
| 1.8.2 | Innensechskantschraube |
| 1.8.3 | Befestigungslasche |
| 1.9 | O-Ring |
| 2.4 | Bundgleitscheibe |
| 3.2 | A-Festkupplung |
| 3.2.1 | O-Ring für A-Kupplung |
| 3.3 | Kappe für A-Kupplung |
| 3.3.1 | Dichtung für A-Kappe |
| 4.0 | Gehäuse DN 100 |
| 4.1 | Innengarnitur DN 100 |
| 4.2 | Ringzylinder DN 100 |
| 5.0 | Gehäuse DN 150 |
| 5.1 | Innengarnitur DN 150 |
| 5.2 | Ringzylinder DN 150 |
| 6.1 | Entleerungsrohr |
| 6.1.1 | Schraubenkappe |
| 6.1.2 | Halteschraube |
| 6.1.3 | Flachdichtung 3/8" PTFE |
| 7.0 | Sickerelement |
| 8.0 | Sechskantschraube mit Sollbruchstelle |
| 9.0 | Spindelmutter |

Erforderliche Angaben für Ersatzteilbestellungen siehe Typenschild!