



Antriebsgarnitur

Für den Erd- und Anlageneinbau

Allgemeine Hinweise

Die Antriebsgarnitur besteht aus einem wasserdichten PE-Schacht, in dem der Drehantrieb sitzt. Die Antriebsgarnitur ist für den Erdeinbau konzipiert und fest mit der gewünschten Armatur verbunden. Eine dazugehörige Steuereinheit wird extern vorzugsweise in einer Zähleranschlusssäule untergebracht oder in einem naheliegenden Gebäude. Die Antriebsgarnitur ersetzt aufwändige Schachtbauwerke und vermeidet hohe laufende Kosten sowie die

beim Begehen entstehenden Gefahren. Die Antriebsgarnitur kann auf jeden Hawle-Schieber und jede Hawle PRO-Klappe® montiert werden. Zur Notbetätigung kann der Antrieb mit wenigen Handgriffen durch Entriegeln aus dem PE-Schacht entfernt und die Armatur per Hand bedient werden. Kleinere Wartungsarbeiten lassen sich direkt von der Straßenoberfläche aus durchführen.

Technische Merkmale

Getriebe Motor

Typ	=	integrierter Drehstrom-Synchronantrieb
Nennleistung P	=	265 W
Spannung U	=	24 VDC
Strom I	=	max. 44A
Betriebsart	=	S1
Schutzart	=	IP 65
Max. Drehzahl (stufenlos regelbar)	=	4000 U/min
Planetengetriebe dreistufig	=	205,6 : 1
Nennmoment M	=	150 Nm
Max. Moment	=	280 Nm
Max. Drehzahl	=	19,5 U/min

Schacht

Wasserdicht aus PE = Ø 250 mm
 Schachtlänge inkl. Deckel = 550 mm
 Korrosionsschutz: Epoxy-Pulverbeschichtung-Beschichtung und Verwendung nicht rostender Werkstoffe

Steuerung

Abmaße:
 Schaltkasten für Steuereinheit 230 V: 380x380x220 mm
 Schaltkasten für Steuereinheit 24 V: 300x300x220mm

Entriegelung und Not-Handbetätigung mit bauseitigen Ventilschlüssel

Vorteile

1. Kosten

- Vermeidung hoher Kosten für den Schacht
- Aufwand zur Abstimmung der Komponenten entfällt
- Schnelle Reaktion durch Fernzugriff
- Minimierung von Fahrtkosten

2. System

- Auf-/Zu- Betriebssignal und dessen Visualisierung
- Schließgeschwindigkeit wegababhängig regulierbar
- Stufenlos einstellbares Drehmoment
- Komfortable Installation/Datenanbindung
- Flexibles Baukastensystem zur Anpassung an vorhandene Einbausituation
- Ein Antrieb für alle Hawle Armaturen (ausgenommen Schieber E2 DN 500 und DN 600)
- Kleine Bauweise, dadurch handlicher gegenüber

herkömmlicher Elektroantriebe im Anlageneinbau

- Antrieb auch für Dauerbetrieb geeignet
- Wartungsfreier Antrieb

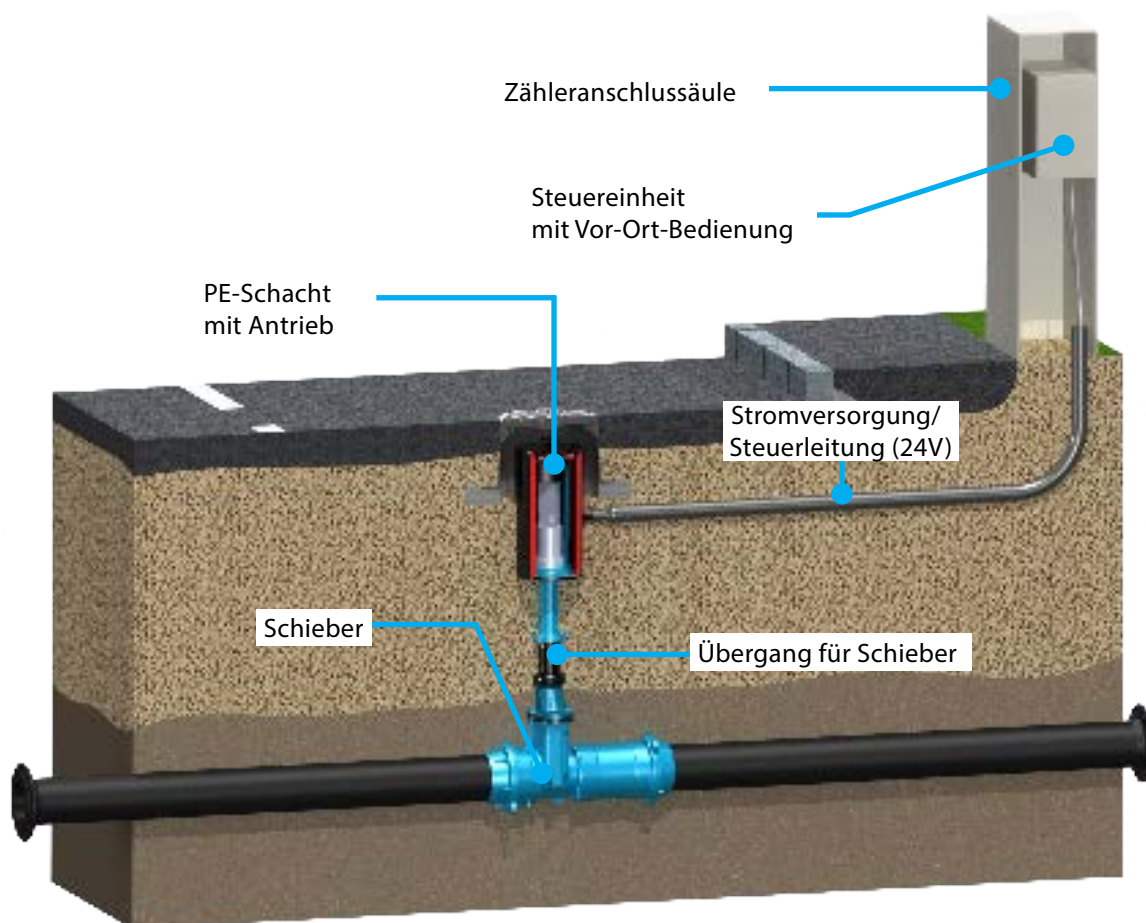
3. Sicherheit

- Optimal aufeinander abgestimmte Komponenten
- Einsatz von Kleinspannung (24V) im Erdreich
- Betriebssicherheit durch Produktkonzept und Service
- Alle Kontakte, Verbindungen und Stecker korrosionsbeständig
- Notbetätigung per Hand einfach und schnell möglich

4. Weitere Einsatzmöglichkeiten

- Antrieb auch ohne Schacht einsetzbar im Anlagenbau

Einbausituation (Basispaket):



Verwendbar für folgende Armaturen:



Schieber K3



Schieber E2



Abwasser-Schieber



PRO-Klappe

	Schieber K3	Schieber E2	Abwasser-Schieber	PRO-Klappe
DN 80	✓	✓	✓	-
DN 100	✓	✓	✓	-
DN 125	✓	✓	✓	-
DN 150	✓	✓	✓	✓
DN 200	✓	✓	✓	✓
DN 250	-	✓	✓	✓
DN 300	-	✓	✓	✓
DN 350	-	✓	-	✓
DN 400	-	✓	-	✓
DN 500	-	-	-	✓
DN 600	-	-	-	✓

Basispaket

Basispaket enthält:

- Garnitur inkl. Übergang auf Armatur
- Antrieb
- Steuereinheit mit Vor-Ort Bedienung

Wählbar

Anbindung der Steuereinheit an die Versorgungsspannung

- 230 VAC, 1 phasig
- 24 VDC, 1 phasig

Steuereinheit (Außenstation)

- Intelligente Steuerungseinheit, programmiert
- Prozessdatenschnittstellen
- Motoransteuerung
- Vor-Ort-Bedienelemente am Schaltkasten
- Stromversorgung des Antriebs 24 VDC, einphasig
- Schaltkasten vorgefertigt und geprüft



Abbildung: Antriebsgarnitur



Abbildung: Steuereinheit

Datenanbindung (Leittechnik - Außenstation)

Ethernet/Modbus TCP

- netzwerkfähige Datenschnittstelle
- Ethernet 10/100MBit/s; RJ45-Buchse intern
- Übertragungsprotokoll: Modbus TCP

Diskrete Signale (impulsgesteuert oder mit Dauersignal):

- diskrete Signalschnittstelle (potentialfrei)
- digitale Ein-/Ausgänge zur Kopplung mit SPS/Fernwerkstation

Regulierbare Schließgeschwindigkeit

Die max. Schließgeschwindigkeit liegt bei 19,5 U/min und lässt sich stufenlos nach unten regulieren.

Wassereintruchsmelder im Schacht

Überwachung der Antriebseinheit über eindringendes Wasser

Verteilerkasten - extern (optional)

Anschlusspunkt zur Verbindung von Erd- und Motorkabel über Reihenklammern, inkl. Verschraubungen, Gießharz, Zubehör

Ergänzungen zum Basispaket (über unser Partnerunternehmen wählbar)

Zähleranschluss säule

Zähleranschluss säule vorbereitet für mechanische Aufnahme und elektrische Installation der Steuerungseinheit. Einspeisung mit Lehrplatz für Zähler 400 VAC, 3-phasig; Absicherung 16 / 32 A.

Zentraleinheit

Zentrale Datenerfassung von bis zu 49 angeschlossenen Außenstationen und Zugang mit Visualisierung über Web-Browser.

Zentrale Anzeigeeinheit

Überwachung und Bedienung aller angeschlossenen Außenstationen über:

- Desktop-Gerät (Visualisierung über Web-Browser)
- Touch Panel (Einbau)

Unterbrechungsfreie Stromversorgung

Pufferbatterie (3,4 Ah) ermöglicht den temporären Betrieb nach Ausfall der Primärversorgungsspannung und die Absendung von Warnmeldungen.

Überspannungsschutz

Schutz der Stromversorgung gegen transiente Störungen.

Temperaturmelder im Schaltkasten

Erfassung und Überwachung der Temperatur im Schaltkasten der Steuereinheit.

GPRS

- drahtlose Datenschnittstelle

RS485/ModbusRTU

- netzwerkfähige Daten

Datenanbindung

- diverse Bussysteme
- LWL

Service über Partnerunternehmen

Datendienst

Bereitstellung der Daten über dezentrales Datenbanksystem. Zugriff über gesicherte Datenverbindung für max. 10 User, inkl. Kosten für Datenübertragung bzw. Datensicherung.

Installation vor Ort

Elektrische Installation (ohne Erdarbeiten, Kabelverlegung) der Antriebs-/Steuerungseinheit, Abstimmung mit dem EVU.

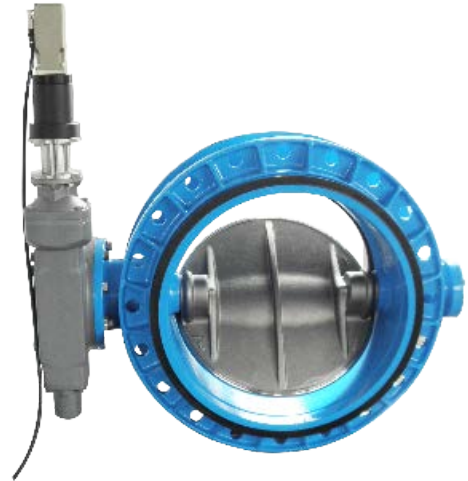
Wartungsvertrag

- Jährliche Sicht- und Funktionsprüfung vor Ort
- Wartungsservice für Pufferbatterie
- Proaktive Diagnose über Fernmonitoring
- Wählbar zwischen 2, 5 oder 10 Jahre

Ausführungen



Erdeinbau



Anlageneinbau

Elektrische Antriebsgarnitur zur Fernbetätigung für den Erd- und Anlageneinbau

864



Steuereinheit

864



Ausführungsvarianten:
Steuerung 24V bzw. Steuerung 230V

Produktergänzungen

Straßenkappe
mit Deckel, rund

211



Material:
GJL-250, grundiert und schwarz lackiert
Haltestift: nichtrostender Stahl

Tragplatte aus Beton
für Straßenkappe

204BK



Material:
Beton, armiert

Ventilschlüssel
nach DIN 3223

341



Material:
Stahl, verzinkt

Innenvierkant: 12,3 mm, Baulänge: 830 mm



Hawle Armaturen GmbH
Liegnitzer Straße 6
83395 Freilassing
Deutschland

Tel.: +49 8654 6303-0
Fax: +49 8654 6303-111

info@hawle.de
www.hawle.de